

# NUOVA INOX TRERENTO



**CATALOGO PRODOTTI**



# CATALOGO PRODOTTI

## INTRODUZIONE

Abbiamo costituito la NUOVA INOX TRENTO S.R.L. al fine di soddisfare una vasta gamma di clientela operante in regione nel settore metalmeccanico, industriale ed artigiano.

La ns. intenzione vuole rispondere ad un mercato in continua evoluzione sempre più esigente e basato sulla produzione e sulla vendita di materiale in acciaio inox.

Disponiamo di un fornito magazzino dove si potranno facilmente trovare tutti i prodotti indicati nel presente catalogo. Poichè la gamma dell'inox comprende un quantitativo innumerevoli di elementi è comunque per noi possibile soddisfare facilmente ed in breve tempo eventuali desideri non contemplati.

A richiesta siamo disponibili ad effettuare consegne c/o le Vs. aziende oppure ad eseguire tagli per facilitarVi il trasporto in caso voleste ritirare la merce con i Vs. mezzi.

RingraziandoVi per l'attenzione a noi concessa e sicuri di una cospicua collaborazione, Vi porgiamo i ns. migliori saluti.



# TUBI

## TUBI SALDATI HF OPPURE TIG - SPAZZOLATI - TUBI SATINATI - TUBI LUCIDATI

TUBI TONDI LUCIDI ALIMENTARI – LUCIDATURA INTERNA/ESTERNA DIAMETRI DIVERSI

DIAMETRO ESTERNO	DIAMETRO NOMINALE		SPESSORE	AISI 303 – 321 316 Ti kg/cm <sup>2</sup>	AISI 304L – 316L kg/cm <sup>2</sup>	DIAMETRO ESTERNO	DIAMETRO NOMINALE		SPESSORE	AISI 303 – 321 316 Ti kg/cm <sup>2</sup>	AISI 304L – 316L kg/cm <sup>2</sup>
	pollici	mm					pollici	mm			
15			1	116	96	33,7	1"	25	2	103	86
16			1	109	90	33,7	1"	25	2,9	150	124
16			1,5	163	135	33,7	1"	25	3,2	165	137
17,2	3/8"	10	1,65	167	139	34			1	51	43
17,2	3/8"	10	2	203	168	34			1,5	77	64
18			1	97	80	38			1	46	38
18			1,5	145	120	38			1,5	69	57
19,05			1	91	76	40			1	44	36
19,05			1,25	114	95	40			1,5	66	54
19,05			1,65	151	125	42,4	1" 1/4	32	1,65	68	56
20			1	87	72	42,4	1" 1/4	32	2	82	68
20			1,5	131	108	42,4	1" 1/4	32	2,6	107	89
21,3	1/2"	15	1,65	135	112	42,4	1" 1/4	32	2,9	119	99
21,3	1/2"	15	2	164	136	42,4	1" 1/4	32	3,2	132	109
21,3	1/2"	15	2,6	213	176	44,5			1,5	59	49
22			1	79	66	44,5			2	78	65
22			1,5	118	88	48,3	1" 1/2	40	1,65	60	49
25,4			1	69	57	48,3	1" 1/2	40	2	72	60
25,4			1,25	86	71	48,3	1" 1/2	40	2,6	94	78
25,4			1,65	113	94	48,3	1" 1/2	40	2,9	105	87
26,9	3/4"	20	1,65	107	89	48,3	1" 1/2	40	3,2	115	96
26,9	3/4"	20	2	130	107	50			1,5	52	43
26,9	3/4"	20	2,6	168	140	50			2	70	58
28			1	62	52	53			1,5	49	41
28			1,5	93	77	54			2	65	54
30			1	58	48	60,3	2"	50	1,65	48	40
30			1,5	87	72	60,3	2"	50	2	58	48
32			1	54	45	60,3	2"	50	2,6	75	62
32			1,5	82	68	60,3	2"	50	2,9	84	69
33,7	1"	25	1,65	85	71	60,3	2"	50	3,2	92	77



DIAMETRO ESTERNO DIAMETRO	NOMINALE pollici mm SPESSORE			AISI 303 – 321 316 Ti kg/cm2	AISI 304L – 316L kg/cm2
60,3	2"	50	3,6	104	86
70			1,5	37	31
70			2	50	41
76,1	2"1/2	65	1,65	38	31
76,1	2"1/2	65	2	46	38
76,1	2"1/2	65	2,6	60	49
76,1	2"1/2	65	2,9	66	55
76,1	2"1/2	65	3,2	73	61
76,1	2"1/2	65	3,6	82	68
83			1,5	31	26
84			2	41	34
88,9	3"	80	1,65	32	27
88,9	3"	80	2	38	33
88,9	3"	80	2,6	51	42
88,9	3"	80	2,9	57	47
88,9	3"	80	3,2	63	52
88,9	3"	80	3,6	71	59
88,9	3"	80	4	78	65
101,6	3" 1/2	90	1,65	28	23
101,6	3" 1/2	90	2	34	28
101,6	3" 1/2	90	3	51	43
103			1,5	25	21
104			2	34	28
114,3	4"	100	1,65	25	21
114,3	4"	100	2	30	25
114,3	4"	100	2,6	40	33
114,3	4"	100	2,9	44	37
114,3	4"	100	3,2	49	40
114,3	4"	100	3,6	55	46
114,3	4"	100	4	61	51

DIAMETRO ESTERNO	DIAMETRO NOMINALE		SPESSORE	AISI 303 – 321 316 Ti kg/cm2	AISI 304L – 316L kg/cm2
129			2	27	22
139,7	5"	125	2	25	21
139,7	5"	125	2,6	32	27
139,7	5"	125	3	37	31
139,7	5"	125	4	50	41
154			2	23	19
154			3	34	28
168,3	6"	150	2	21	17
168,3	6"	150	2,6	27	22
168,3	6"	150	3	31	26
168,3	6"	150	3,6	37	31
168,3	6"	150	4	41	34
204			2	17	14
205			2,5	21	18
206			3	25	21
219,1	8"	200	2	16	13
219,1	8"	200	2,6	21	17
219,1	8"	200	3	24	20
219,1	8"	200	3,6	29	24
219,1	8"	200	4	32	26
254			2	14	11
256			3	20	17
273	10"	250	2	13	11
273	10"	250	2,6	17	14
273	10"	250	3	18	16
273	10"	250	3,6	23	19
273	10"	250	4	26	21

# SCHEDA TUBI SS PESO KG/MT

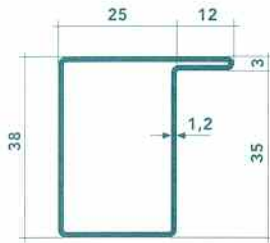
NOMINAL TUBO	O.D. mm	SCHEDULE					STD 40s	SCHEDULE			XS 80s	SCHEDULE					XXS
		Ss	10s	10	20	30		40	60	80		100	120	140	160		
1/8"	10.3	-	1.24	-	-	-	1.73	-	-	2.41	-	-	-	-	-		
		-	0.28	-	-	-	0.36	-	-	0.46	-	-	-	-	-		
1/4"	13.71	-	1.65	-	-	-	2.24	-	-	3.02	-	-	-	-	-		
		-	0.49	-	-	-	0.63	-	-	0.80	-	-	-	-	-		
3/8"	17.14	-	1.65	-	-	-	2.31	-	-	3.2	-	-	-	-	-		
		-	0.63	-	-	-	0.85	-	-	1.10	-	-	-	-	-		
1/2"	21.34	1.65	2.11	-	-	-	2.77	-	-	3.73	-	-	-	4.78	7.47		
		0.80	1.00	-	-	-	1.27	-	-	1.62	-	-	-	1.94	2.55		
3/4"	26.67	1.65	2.11	-	-	-	2.87	-	-	3.91	-	-	-	5.56	7.82		
		1.03	1.28	-	-	-	1.68	-	-	2.19	-	-	-	2.90	3.63		
1"	33.40	1.65	2.77	-	-	-	3.38	-	-	4.55	-	-	-	6.35	9.09		
		1.29	2.08	-	-	-	2.50	-	-	3.23	-	-	-	4.18	5.45		
1"1/4	42.16	1.65	2.77	-	-	-	3.56	-	-	4.85	-	-	-	6.35	9.70		
		1.65	2.69	-	-	-	3.38	-	-	4.46	-	-	-	5.58	7.76		
1"1/2	48.26	1.65	2.77	-	-	-	3.68	-	-	5.08	-	-	-	7.14	10.16		
		1.90	3.12	-	-	-	4.05	-	-	5.41	-	-	-	7.22	9.55		
2"	60.32	1.65	2.77	-	-	-	3.91	-	-	5.54	-	-	-	8.74	11.07		
		2.38	3.94	-	-	-	5.44	-	-	7.49	-	-	-	11.08	13.40		
2"1/2	73.02	2.11	3.05	-	-	-	5.16	-	-	7.01	-	-	-	9.52	14.02		
		3.70	5.26	-	-	-	8.68	-	-	11.42	-	-	-	14.88	20.41		
3"	88.90	2.11	3.05	-	-	-	5.49	-	-	7.62	-	-	-	11.13	15.24		
		4.50	6.45	-	-	-	11.29	-	-	15.27	-	-	-	20.98	27.67		
3"1/2<	101.60	2.11	3.05	-	-	-	5.74	-	-	8.08	-	-	-	-	-		
		5.20	7.40	-	-	-	13.57	-	-	18.63	-	-	-	-	-		
4"	114.30	2.11	3.05	-	-	-	6.02	-	-	8.56	-	11.13	-	13.49	17.12		
		5.81	8.34	-	-	-	16.07	-	-	22.31	-	28.25	-	33.48	41.02		
5"	141.30	2.77	3.40	-	-	-	6.55	-	-	9.52	-	12.7	-	15.88	19.05		
		9.45	11.56	-	-	-	21.78	-	-	30.95	-	40.24	-	49.11	57.42		
6"	168.30	2.77	3.40	-	-	-	7.11	-	-	10.97	-	14.27	-	18.26	21.95		
		11.31	13.82	-	-	-	28.26	-	-	42.56	-	54.20	-	67.22	79.18		
8"	219.10	2.77	3.76	-	6.35	7.04	8.18	10.31	12.70	15.09	18.26	20.62	23.01	22.22			
		14.78	19.94	-	33.03	36.72	42.53	52.88	64.63	75.80	90.32	101.04	111.32	107.87			
10"	273.00	3.40	4.19	-	6.35	7.8	9.27	12.7	12.07	15.09	18.26	21.44	25.40	28.58	25.40		
		22.62	27.83	-	41.70	51.00	60.29	81.46	81.46	95.95	114.59	132.74	154.94	172.14	154.94		
12"	323.85	3.96	4.57	-	6.35	8.38	9.52	10.31	14.27	12.7	17.47	21.44	25.40	28.58	33.34	25.40	
		33.00	36.00	-	49.81	65.07	73.82	79.67	108.97	97.36	131.70	159.52	186.77	206.96	238.11	186.77	
14"	355.60	3.96	4.78	6.35	7.92	9.52	9.52	11.13	15.09	12.7	19.05	23.82	27.79	31.75	35.71	-	
		34.23	41.18	54.63	67.95	81.28	81.28	94.31	126.49	107.28	157.94	194.82	224.42	253.14	281.38	-	
16"	406.40	4.19	4.78	6.35	7.92	9.52	9.52	12.7	16.64	12.7	21.44	26.19	30.96	35.52	40.49	-	
		41.60	47.33	62.58	77.88	93.21	93.21	123.18	159.98	123.18	203.16	245.32	286.44	332.62	364.85	-	
18"	457.20	4.19	4.78	6.35	7.92	11.13	9.52	14.27	19.05	12.7	23.82	29.36	34.92	39.69	45.24	-	
		46.83	53.18	70.53	87.81	122.12	105.14	155.90	2058.62	139.07	254.19	309.44	363.19	408.04	459.18	-	
20"	508.00	4.78	5.54	6.35	9.52	12.7	9.52	15.09	20.62	12.7	26.19	32.54	38.10	44.45	50.01	-	
		59.22	68.50	78.47	117.07	154.97	117.07	183.12	247.79	154.97	310.90	381.04	440.93	587.54	564.14	-	
22"	558.80	-	-	6.35	9.52	12.7	9.52	-	22.22	12.7	28.6	34.92	41.28	47.62	53.98	-	
		-	-	86.49	129.01	17.01	129.01	-	294.06	171.01	373.58	451.14	526.70	600.27	371.58	-	
24"	609.60	5.54	6.35	6.35	9.52	14.27	9.52	17.48	24.61	12.7	30.96	38.89	46.02	52.30	59.54	-	
		82.60	94.37	94.37	140.94	209.54	140.94	254.74	354.64	186.75	441.10	546.92	639.18	718.94	806.61	-	
26"	660.40	-	-	7.92	12.7	-	9.52	-	-	12.7	-	-	-	-	-	-	
		-	-	127.58	202.65	-	152.87	-	-	202.65	-	-	-	-	-	-	
28"	11.20	-	-	7.92	12.7	15.88	9.52	-	-	12.7	-	-	-	-	-	-	
		-	-	137.50	218.51	271.90	164.63	-	-	218.51	-	-	-	-	-	-	
30"	768.00	-	-	7.92	12.7	15.88	9.52	-	-	12.7	-	-	-	-	-	-	
		-	-	147.33	234.44	291.81	176.73	-	-	234.44	-	-	-	-	-	-	
32"	812.80	-	-	7.92	12.7	15.88	9.52	17.48	-	12.7	-	-	-	-	-	-	
		-	-	156.58	250.33	311.67	188.66	352.28	-	250.33	-	-	-	-	-	-	
34"	863.60	-	-	7.92	12.7	15.88	9.52	17.48	-	12.7	-	-	-	-	-	-	
		-	-	166.82	266.35	331.54	200.59	363.91	-	266.35	-	-	-	-	-	-	
36"	914.40	-	-	7.92	12.7	15.88	9.52	19.05	-	12.7	-	-	-	-	-	-	
		-	-	177.12	282.12	351.41	212.52	420.17	-	282.12	-	-	-	-	-	-	



# PROFILI PER SERRAMENTI

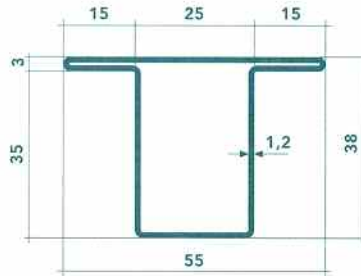
**1A** ● 70%

kg/m 1,39



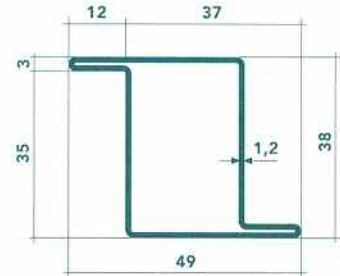
**1B** ● 70%

kg/m 1,68



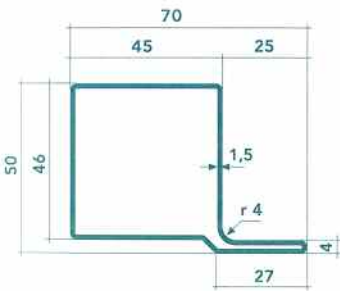
**1C** ● 70%

kg/m 1,58



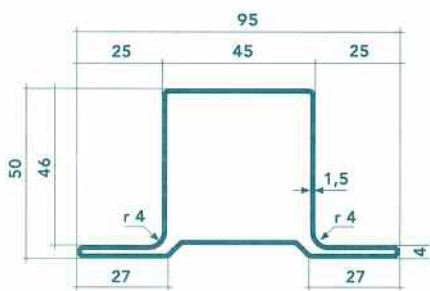
**TS 20 L** ● 50%

kg/m 2,79



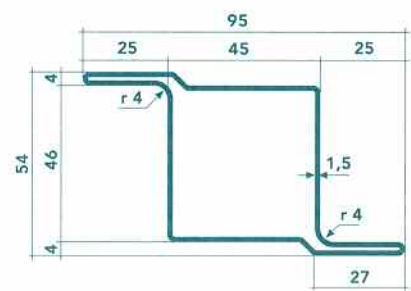
**TS 20 T** ● 50%

kg/m 3,95



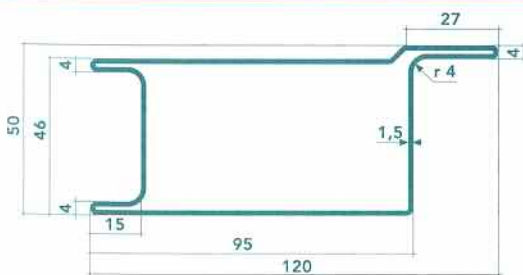
**TS 20 Z** ● 50%

kg/m 3,95



**TS 20 D** ● 50%

kg/m 4,81





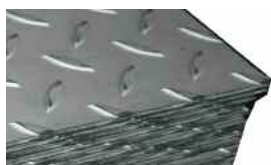
# LAMINATI PIANI

## TOLLERANZE SULLO SPESSORE E LARGHEZZA DELLE LAMIERE E NASTRI LAMINATI A FREDDO E A CALDO 2 B - SATINATE - SCOTCH BRIGT - BA

SPESSORE	LARGHEZZA	TOLLERANZA
1,75	1,50	0 + 0,3
1,75 - 2,55	1,50	0 + 0,4
2,55 - 3,00	1,50	0 + 0,5
1,75	151 - 230	0 + 0,3
1,75 - 3,00	151 - 230	0 + 0,5
3,01 - 5,00	151 - 230	0 + 2,00
3	231 - 609	0 + 0,5
3,00 - 5,00	231 - 609	0 + 2,0
3	610 - 1524	0 + 1,5
3,01 - 5,00	610 - 1524	0 + 2,0



### LAMIERE MANDORLATE



### LAMIERE QUADRETTATE



### LAMIERE FORATE



# RUGOSITA' MASSIMA TONDI RETTIFICATI

## RUGOSITA' MASSIMA LUNG. BASE 0,8 TONDI RETTIFICATI

TOLLERANZE FONDAMENTALI	Diam. Nom. Mm. Fino a 3 (rugosità Ra max $\mu\text{m}$ )	Diam. Nom. Mm. Oltre 3 Fino a 15 (rugosità Ra max $\mu\text{m}$ )	Diam. Nom. Mm. Oltre 15 Fino a 40 (rugosità Ra max $\mu\text{m}$ )	Diam. Nom. Mm. Oltre 40 Fino a 80 (rugosità Ra max $\mu\text{m}$ )	Diam. Nom. Mm. Oltre 80 Fino a 150 (rugosità Ra max $\mu\text{m}$ )
h 6	0,20	0,30	0,50	0,80	1
h 7	0,30	0,50 (~0,40)	1 (~0,50)	1,25 (~0,70)	1,50
h 8	0,50	0,80 (~0,40)	1,25 (~0,50)	1,50 (~0,70)	2
h 9	0,80	1,25 (~0,40)	1,50 (~0,50)	2 (~0,70)	2,50
h 10	1,25	2	2,50	3	4
h 11	2	3	4	5	6

## CARICHI ROTTURA A TEMPERATURE ELEVATE

AISI	CARICHI DI ROTTURA A TEMPERATURE ELEVATE Rm – (N/mm <sup>2</sup> ) TEMPERATURE – (°C)												DATI APPROSSIMATIVI SULLO SCORRIMENTO A CALDO CARICHI ROTTURA A 100,000 ORE – Sr – (N/mm <sup>2</sup> ) TEMPERATURE – (°C)					
	50°	100°	150°	200°	250°	300°	350°	400°	450°	500°	550°	550°	600°	650°	700°	750°	800°	
304	510	476	441	427	412	402	392	382	368	353	343	124	81	48	29	16	9	
304H	510	476	441	427	412	402	392	382	368	353	343	124	81	48	29	16	9	
304L	500	466	431	417	402	392	382	373	358	343	333	108	73	43	25	13	7	
321	520	485	451	436	422	412	402	392	382	373	358	139	97	57	34	18	11	
316	510	481	451	431	417	407	402	397	392	382	373	186	131	80	47	23	12	
316L	500	466	436	422	407	397	392	387	382	373	363	169	123	76	45	23	12	
316Ti	530	500	471	451	436	427	417	412	407	397	387	186	131	80	47	23	12	
309S	539	510	481	461	451	441	31	427	422	417	412	143	103	63	39	22	12	
310S	539	510	481	461	451	441	431	427	422	417	412	143	103	63	39	22	12	



## VALORI NUMERICI TOLLERANZE DIMENSIONALI H SECONDO UNI ISO 286/2

	h 6 scostamenti mm	h 7 scostamenti mm	h 8 scostamenti mm	h 9 scostamenti mm	h 10 scostamenti mm	h 11 scostamenti mm
Dimensione Nom. mm. Fino a 3	0 -0,006	0 -0,010	0 -0,014	0 -0,025	0 -0,040	0 -0,080
Dimensione Nom. mm. oltre 3 fino a 6	0 -0,008	0 -0,012	0 -0,018	0 -0,030	0 -0,048	0 -0,075
Dimensione Nom. mm. oltre 6 fino a 10	0 -0,009	0 -0,015	0 -0,022	0 -0,036	0 -0,058	0 -0,090
Dimensione Nom. mm. oltre 10 fino a 18	0 -0,011	0 -0,018	0 -0,027	0 -0,043	0 -0,070	0 -0,11
Dimensione Nom. mm. oltre 18 fino a 30	0 -0,013	0 -0,021	0 -0,033	0 -0,052	0 -0,084	0 -0,013
Dimensione Nom. mm. oltre 30 fino a 50	0 -0,016	0 -0,025	0 -0,039	0 -0,062	0 -0,100	0 -0,016
Dimensione Nom. mm. oltre 50 fino a 80	0 -0,019	0 -0,030	0 -0,046	0 -0,074	0 -0,12	0 -0,19
Dimensione Nom. mm. oltre 80 fino a 120	0 -0,022	0 -0,035	0 -0,054	0 -0,087	0 -0,14	0 -0,022
Dimensione Nom. mm. oltre 120 fino a 180	0 -0,025	0 -0,040	0 -0,063	0 -0,110	0 -0,160	0 -0,250
Dimensione Nom. mm. oltre 180 fino a 250	0 -0,029	0 -0,046	0 -0,072	0 -0,115	0 -0,185	0 -0,290
Dimensione Nom. mm. oltre 250 fino a 315	0 -0,032	0 -0,052	0 -0,081	0 -0,130	0 -0,210	0 -0,320
Dimensione Nom. mm. oltre 315 fino a 400	0 -0,036	0 -0,057	0 -0,089	0 -0,140	0 -0,230	0 -0,360

## PROPRIETA' FISICHE TONDI

AISI	Peso specifico (kg/dm <sup>3</sup> )	Resistività elettr. a 20° C (mm <sup>2</sup> /m)	Intervallo di fusione (°C)	Calore specifico da 0° a 100°C	Conducibilità term. A 100° C (W/m °C)	Coefficiente di dilatazione termica da 0° a 100°C da 0° a 500°C	
301	8,0	0,72	1400-1420	0,5024	16,33	16,9	18,2
304	8,0	0,72	1400-1450	0,5024	16,33	17,3	18,4
304H	8,0	0,72	1400-1450	0,5024	16,33	17,3	18,4
304L	8,0	0,72	1400-1450	0,5024	16,33	17,3	18,4
321	8,0	0,72	1400-1430	0,5024	16,33	16,7	18,5
316	8,0	0,74	1370-1400	0,5024	16,33	16,0	18,0
316L	8,0	0,74	1370-1400	0,5024	16,33	16,0	18,0
316Ti	8,0	0,74	1370-1400	0,5024	16,33	16,5	19,0
309S	8,0	0,78	1400-1450	0,5024	14,24	15,0	17,3
310S	8,0	0,78	1400-1450	0,5024	14,24	14,4	16,9
409	7,7	0,60	1425-1510	0,4605	25,12	10,5	12,0
430	7,7	0,60	1430-1510	0,4605	25,95	10,4	11,3
430Ti	7,7	0,60	1430-1510	0,4605	25,95	10,4	11,3
434	7,7	0,60	1430-1510	0,4605	25,95	10,4	11,3



# PRONTUARIO PESI

## PESI TUBI TONDI

POLLICI	DIAMETRO	1	1,2	1,5	1,6	2	2,5	2,6	3	3,6	4
	10	0,225	0,264	0,319							
	12	0,275	0,325	0,394		0,505					
1/4"	14	0,326	0,385	0,470		0,601					
	16	0,376	0,445	0,545		0,701					
3/8"	17,2	0,406	0,481	0,590	0,625	0,761					
	18	0,426	0,505	0,620	0,657	0,801	0,970				
	20	0,476	0,565	0,695	0,737	0,901	1,096	1,133	1,277		
1/2"	21,3	0,508	0,604	0,744	0,789	0,967					
	22	0,526	0,625	0,770	0,817	1,002					
	25	0,601	0,715	0,883	0,937	1,152	1,409	1,458	1,653		
3/4"	26,9	0,649	0,772	0,954	1,014	1,247	1,527	1,582	1,795		
	30	0,726	0,865	1,070	1,138	1,402	1,722	1,784			
1"	33,7	0,819	0,977	1,209	1,286	1,588	1,953	2,025	2,306		
	35	0,851	1,016	1,258	1,338	1,653	2,053				
	40	0,977	1,166	1,446	1,538	1,903	2,348	2,435	2,779		
1" 1/4	42,4	1,037	1,238	1,536	1,635	2,023	2,498	2,591	2,960	3,141	3,846
	45	1,102	1,316	1,634	1,739	2,153	2,661				
1" 1/2	48,3	1,184	1,415	1,758	1,871	2,319	2,867	2,975	3,403	4,029	4,437
	50	1,227	1,466	1,822	1,939	2,404	2,974	3,086	3,531	4,183	4,607
	52	1,277	1,526	1,897	2,019	2,504	3,099				
	53	1,302	1,556	1,934	2,059	2,554	3,161	3,281	3,756		
	54	1,327	1,587	1,972	2,099	2,604	3,224	3,346	3,831		
	57	1,402	1,677	2,085	2,220	2,754	3,412	3,542	4,056	4,814	5,308
2"	60,3	1,485	1,776	2,209	2,352	2,920	3,618	3,757	4,304		5,639
	70	1,728	2,067	2,573	2,740	3,405	4,226	4,388	5,033	5,986	6,611
2" 1/2	76,1	1,881	2,251	2,802	2,985	3,711	4,607	4,785	5,491	6,535	7,222
	80		2,368	2,948	3,141	3,906	4,852	5,039	5,784	6,887	7,612
	83		2,458	3,061	3,261	4,056	5,039	5,234	6,010	7,157	7,913
	85		2,518	3,136	3,341	4,157	5,165	5,365	6,160	7,338	8,113
3"	88,9		2,635	3,283	3,498	4,352	5,409	5,618	6,453	7,689	8,504
	95			3,512	3,742	4,657	5,791	6,016	6,911	8,239	9,115
3" 1/2	101,6			3,760	4,006	4,988	6,204	6,445	7,407	8,834	9,776
	103			3,812	4,062	5,058	6,291	6,536	7,512	8,960	9,916
	104			3,850	4,103	5,108	6,354	6,602	7,587	9,050	10,016
	108			4,000	4,263	5,308	6,604	6,862	7,888	9,411	10,417
4"	114,3			4,237	4,515	5,624	6,999	7,272	8,361	9,979	11,048
	129			4,789	5,104	6,360	7,919	8,229	9,465	11,304	12,520
5"	139,7			5,191	5,533	6,896	8,589	8,926	10,269	12,269	13,592
	154					7,612	9,484	9,857	11,343	13,558	15,024
	156					7,712	9,609	9,987	11,493	13,738	15,224
6"	168,3					8,328	10,379	10,788	12,417	14,847	16,456
	204					10,116	12,614	13,112	15,099	18,065	20,032
8"	219,1					10,872	13,559	14,095	16,233	19,426	21,544
	255					12,670	15,807	16,432	18,930	22,662	25,140
	273					13,572	16,933	17,064	20,282	24,285	26,943
	304					15,124	18,874	19,622	22,611	27,079	30,048



## PESI TUBI QUADRI

mm	1	1,2	1,5	2	2,5	3	4	5	6
12x12	0,358								
15x15	0,454	0,54	0,67						
20x20	0,62	0,73	0,90						
25x25	0,78	0,93	1,14	1,50	1,84	2,17			
30x30	0,94	1,12	1,38	1,82	2,24	2,65			
35x35	1,10	1,31	1,62	2,14	2,64	3,14			
40x40	1,26	1,50	1,86	2,46	3,04	3,61	4,71		
45x45	1,41	1,69	2,10	2,78	3,44	4,08			
50x50		1,88	2,34	3,09	3,84	4,56	5,98	7,35	
60x60			2,82	3,73	4,63	5,52	7,26	8,95	
70x70			3,30	4,37	5,43	6,48	8,54	10,54	
80x80			3,79	5,00	6,23	7,43	9,81	12,14	14,42
100x100			4,73	6,28	7,82	9,35	12,36	15,33	18,24
120x120				7,56	9,42	11,26	14,92	18,52	22,07
140x140				8,84	11,01	13,18	17,48	21,71	25,90
150x150				9,47	11,81	14,13	18,74	23,30	27,81
200x200				12,66	15,80	18,92	25,12	31,28	37 38



## PESI PIATTI

LARGHEZZA	2	3	4	5	6	8	10	12
10	0,16	0,24	0,32	0,40				
12	0,19	0,29	0,38	0,48	0,57			
15	0,24	0,36	0,48	0,60	0,72			
20	0,32	0,48	0,64	0,80	0,95	1,25	1,59	
25	0,40	0,60	0,80	0,99	1,19	1,59	1,99	
30	0,48	0,72	0,95	1,19	1,43	1,91	2,39	
35	0,56	0,83	1,11	1,39	1,67	2,23	2,78	
40	0,64	0,95	1,27	1,59	1,91	2,54	3,18	3,82
45	0,72	1,07	1,43	1,79	2,15	2,86	3,58	4,29
50	0,80	1,19	1,59	1,99	2,39	3,18	3,98	4,77
60		1,43	1,91	2,39	2,86	3,82	4,77	5,72
65		1,55	2,07	2,58	3,10	4,13	5,17	6,20
70		1,67	2,23	2,78	3,34	4,45	5,57	6,68
75		1,79	2,39	2,98	3,58	4,77	5,96	7,16
80		1,91	2,54	3,18	3,77	5,09	6,36	7,63
90		2,15	2,86	3,58	4,29	5,72	7,16	8,59
100		2,39	3,18	3,98	4,77	6,36	7,95	9,54
110			3,50	4,37	5,25	7,00	8,75	10,49
120			3,82	4,77	5,72	7,63	9,54	11,45
130				5,17	6,20	8,20	10,34	12,40
140				5,57	6,68	8,90	11,13	13,36
150				5,96	7,16	9,54	11,93	14,31
200				7,95	9,54	12,72	15,90	19,08



## PESI LAMIERE

SPESSORE	PESO	1000 X	1250 X	1500 X	1500 X	1750 X	2000 X	2000 X
MM	KG/MQ	2000	2500	3000	6000	6000	5000	6000
0,3	2,36	4,72						
0,35	2,75	5,51						
0,4	3,14	6,28						
0,45	3,53	7,06						
0,5	3,93	7,86						
0,6	4,71	9,42	14,7					
0,8	6,28	12,6	19,7	28,3				
1	7,85	15,7	24,5	35				
1,2	9,42	18,8	29,5	42				
1,5	11,8	23,6	36,7	53				
1,8	14,1	14,1	28,2	64				
2	15,7	31,4	49	71				
2,5	19,6	39,3	61	88	176,4			
3	23,6	47,1	73	106	212,4	247,8		
3,5	27,5	55	85,9	123,6	247,3	288,5	274,8	329,7
4	31,4	62,8	98	141	282,6	329,7	314	376,8
5	39,2	78,5	123	176	351	410	393	472
6	47,1	94,2	147	212	422	492	471	566
7	55,0	110	172	247	491	573	550	660
8	62,8	126	196	282	562	655	628	754
9	70,6	141	221	318	632	737	706	848
10	78,5	157	245	353	702	820	785	942
12	94,2	188	294	424	843	982	942	1131
15	117,8	236	368	530	1054	1229	1180	1416





## PESI TONDI

DIAMETRO	PESO
MM	KG/M
3	0,06
4	0,1
5	0,154
6	0,222
7	0,302
8	0,395
9	0,499
10	0,620
12	0,890
14	1,21
15	1,39
16	1,58
18	2,00
20	2,47
22	2,98
24	3,55
25	3,85
26	4,17
28	4,83
30	5,55
32	6,31
33	6,71
35	7,55
36	7,99
38	8,90
40	9,86

DIAMETRO	PESO
MM	KG/M
42	10,90
45	12,50
48	14,21
50	15,40
55	18,70
60	22,20
70	30,20
75	34,70
80	39,50
85	44,50
90	49,91
100	61,60
105	68,01
110	74,59
115	81,50
120	88,80
125	96,30
130	104
140	121
150	139
160	159
170	178
180	200
190	223
200	248



## PESI QUADRI

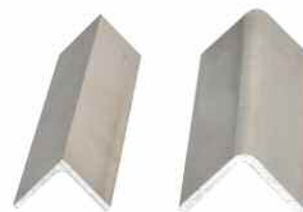
DIAMETRO	PESO
MM	KG/M
5	0,196
6	0,283
8	0,503
10	0,785
12	1,13
15	1,78
16	2,0
18	2,54
20	3,14
22	3,80
25	4,92
28	6,15
30	7,07

DIAMETRO	PESO
MM	KG/M
32	8,04
35	9,62
38	11,3
40	12,5
45	16,0
50	19,6
55	23,8
60	28,4
65	33,2
70	38,5
80	50,3
90	63,5
100	78,5



## PESI ANGOLARI

Dimensioni	2	3	4	5	6	8
20 x 20	0,57	0,81	1,02			
25 x 25	0,73	1,05	1,34			
30 x 30	0,89	1,29	1,65			
40 x 40	1,21	1,76	2,29	1,99		
50 x 50	1,53	2,24	2,93	3,58	4,20	
60 x 60		2,72	3,56	4,37	5,15	
80 x 80		3,67	4,83	5,96	7,06	9,16
100 x 100		4,63	6,11	7,55	8,97	11,70



## PESI TUBI RETTANGOLARI

mm	1,5	1,8	2	2,5	3	4	5	6	7
20x10	0,66	0,78	0,84						
20x15	0,76	0,96	1,04						
25x10	0,78	0,92	1,08						
25x15	0,89	1,12	1,18						
30x15	1,01	1,21	1,30	1,67					
30x20	1,13	1,42	1,49	1,88	2,18				
35x15	1,06	1,44	1,62	1,96	2,42				
35x20	1,34	1,65	1,64	2,06	2,46				
40x15	1,25	1,53	1,66	2,08					
40x20	1,36	1,65	1,81	2,22	2,61	3,44			
40x30	1,62	1,96	2,13	2,64	3,14	4,08			
50x20	1,61	1,94	2,13	2,65	3,14				
50x25	1,73	2,08	2,29	2,84	3,36	4,36			
50x30	1,85	2,21	2,44	3,02	3,58	4,66			
50x40	2,08	2,48	2,75	3,38	4,00	5,28			
60x20	1,86	2,21	2,44	3,40	3,58	4,66			
60x30	2,08	2,36	2,75	3,41	4,04	5,28			
60x40	2,31	2,76	3,01	3,82	4,48	5,92	7,24		
70x20	2,10	2,52	3,78	3,44	4,06	5,42			
70x30	2,31	2,78	3,08	3,82	4,49	5,88			
80x20	2,31	2,78	3,08	3,82	4,49				
80x40	2,78	3,33	3,69	4,57	5,46	7,16	8,89		
80x50	3,07	3,68	4,06	5,01	6,08	7,89	9,76		
80x60	3,31	3,94	4,33	5,36	6,40	8,46	10,42	12,38	
90x40	3,06	3,72	4,08	5,99	7,88	9,68	11,52		
90x50	3,28	3,96	4,37	5,41	6,44	8,46	10,42	12,39	
100x20	2,82	3,36	3,74	4,62	5,48	7,18			
100x30	3,07	3,72	4,08	5,99	7,88				
100x40	3,26	3,96	4,33	5,38	6,44	8,48	10,96	12,42	
100x50			4,68	5,78	6,87	9,12	11,24	13,28	
100x60			4,99	6,24	7,42	9,78	12,08	14,28	
120x40			4,99	6,24	7,42	9,78	12,08	14,28	
120x60			5,62	6,94	8,32	10,98	13,56	16,04	18,56
120x80			6,22	7,84	9,26	12,27	15,18	18,16	20,94
130x50			5,68	7,06	8,38	10,98			
140x50			5,98	7,44	8,83	11,66	14,42	17,12	19,72
140x80				8,56	10,21	13,48	16,64	19,82	22,92
150x50			6,28	7,82	9,28	12,22	15,15	17,98	
150x75				8,52	10,14	13,42	16,63	19,82	22,95
150x100					11,60	15,44	19,14	22,76	26,38
160x60				8,54	10,14	16,66	19,82	22,94	
160x100					12,34	16,33	20,26	24,16	27,94
180x100					12,68	16,84	20,82	24,83	28,77
200x100					14,22	18,82	23,42	27,88	32,44
200x150					16,08	21,56	26,54	31,68	36,72



## TABELLA INDICATIVA DEI PIU' COMUNI ACCIAI INOSSIDABILI

DESIGNAZIONE				ANALISI INDICATIVA %									
AISI	UNI	WERKSTOFF MATERIA	AFNOR	C MAX	CR	Ni	MO	MN max	P max	S max	SI	OTHERS	Resistenza calore °C
303	X10 CR Ni S 1809	1.4305		0,15	17÷19	8÷10	0,60 MAX	2	0,20	0,15 MIN	1		898
304	X5 CR Ni 18-10	1.4301 1.4303	Z6 CN 18-09	0,08	18÷20	8÷10,5		2	0,045	0,030	1		926
304L	X2 CR Ni 18-11	1.4306	Z2 CN 18-10	0,03	18÷20	8÷12		2	0,045	0,030		1	926
321	X6 CR Ni TI 18-11	1.4541	Z6 CNT 18-11	0,08	17÷19	9÷12		2	0,045	0,030	1	TI=5xC min	898
316L	X2 CH Ni MO 17-12	1.4404	Z2 CND 17-12	0,03	16÷18,5 11÷14	2÷2,5		2	0,045	0,030	1		926
316 TI	X6 CR Ni MO TI 17-12	1.4571	Z8 CNDT 17-12	0,03	16÷18,5	10,5÷13,5	2÷2,5	2	0,045	0,030	1	TI=5xC min	926
316 SL	X2 CR Ni MO 17-13	1.4435	Z2 CND 17-13	0,03	16÷18,5	11,5÷15	2,5÷3	2	0,045	0,030	1		
316 S	X6 CR Ni 25-20	1.4842	Z12 CN 25-20	0,03	24÷26	19÷22	2÷2,5	2	0,045	0,030	1,50		
430 TI	X6 CR TI 17	1.4510		0,03	16÷18	0.5	2÷2,5	1	0,040	0,030	1	TI=5xC min; 0,8 max	
409LI	X6 CR TI 12	1.4512	Z6 CT 12	0,08	10÷11,5			1	0,045	0,045	1	TI=6xC min; 0,75 max	
410	X12 CR13	1.4000 1.4006 1.4024	0,15							0,040	0,030	1	787
420	X20 CR 13	1.4021		0,16÷ 0,25	12÷14	1 MAX		1	0,040	0,030	1		809
430	X8 CR 17	1.4016		0,12	16÷18			1	0,040	0,030	1		898

# RACCORDERIA: FLANGE

## FLANGE UNI EN

DN	DN
15	125
20	150
25	200
32	250
40	300
50	350
65	400
80	450
100	500

FLANGE PIANE UNI 2277-67 PN 10 EN 1092/01-A  
 FLANGE PIANE UNI 2278-67 PN 16 EN 1092/01-A  
 FLANGE PIANE UNI 2276-67 PN 6 EN 1092/01-A  
 FLANGE PIANE UNI 6089 PN 16 EN 1092/02-A  
 FLANGE PIANE UNI 6090-67 PN 16 EN 1092/02-A



DN	DN
32	100
40	125
50	150
65	200
80	

FLANGE RIDOTTE UNI 2277-67 PN 10 EN 1092-01-A  
 FLANGE RIDOTTE UNI 2278-67 PN 16 EN 1092-01-A



DN	DN
15	65
20	80
25	100
32	125
40	150
50	200

FLANGE PIANE UNI 6084-67 PN 40 EN 1092/01A

DN	DN
15	80
20	100
25	125
32	150
40	200
50	250
65	

FLANGE CIECHE UNI 6091-67 PN 6 EN 1092/05-A



DN	DN
15	125
20	150
25	200
32	250
40	300
50	350
65	400
80	450
100	

FLANGE CIECHE UNI 6092-67 PN 10 EN 1092/05-A  
 FLANGE CIECHE UNI 6093-67 PN 16 EN 1092/05-A

DN	DN
15	65
20	80
25	100
32	125
40	150
50	200

FLANGE COLLARINO UNI 2282 PN 16 EN 1092/11-B



## CARATTERISTICHE DIMENSIONALI FLANGE

### FLANGE UNI 2276 PN 6 EN 1092/01-A

DN DIAMETRO NOMINALE	DIAM.	DIAM. EST. TOTALE	DIAM. INTERNO	SPESS.	INTERASSE	N. FORI	DIAM. FORO
15	21,3	80	22	10	55	4	11
20	26,9	90	27,5	12	65	4	11
25	33,7	100	34	12	75	4	11
32	42,4	120	43	14	90	4	14
40	48,3	130	49	14	100	4	14
50	60,3	140	61,5	14	110	4	14
65	76,1	160	77	14	130	4	14
80	88,9	190	90	16	150	4	18
100	114,3	200	115,5	16	170	4	18
125	139,7	240	141	18	200	8	18
150	168,3	265	170	20	225	8	18
200	219,1	320	221	22	280	8	18

## FLANGE UNI 2277-67 PN 10 EN 1092/01-A

DN DIAMETRO NOMINALE	DIAM.	DIAM. EST. TOTALE	DIAM. INTERNO	SPESS.	INTERASSE	N. FORI	DIAM. FORO	KG.
10	17,2	90	17,5	12	60	4	14	0,52
15	21,3	95	22	12	65	4	14	0,66
20	26,9	105	27,5	14	75	4	14	0,82
25	33,7	115	34	14	85	4	14	1,01
32	42,4	140	43	16	100	4	18	1,63
40	48,3	150	49	16	110	4	18	1,85
50	60,3	165	61,5	18	125	4	18	2,46
65	76,1	185	77	18	145	4	18	3
80	88,9	200	90	20	160	4	18	3,61
100	114,3	220	115,5	22	180	8	18	4,4
125	139,7	250	141	24	210	8	18	5,92
150	168,3	285	170	24	240	8	22	7,17
200	219,1	340	221	26	295	8	22	10,10
250	273	395	275	28	350	12	22	12,90
300	323,9	445	326	28	400	12	22	14,5
350	355,6	505	358	30	460	16	22	22,00
400	406,4	565	409	32	515	16	25	28,00
450	457,2	615	460,2	32	565	20	25	33,30
500	508	670	511	34	620	20	25	40,30
600	609,6	780	612,6	36	725	20	30	53,80
700	711,2	895	714,2	38	840	24	230	65,00
800	812,8	1015	815,8	40	950	24	33	88,0
900	914,4	1115	917,4	42	1050	28	33	100,00
1000	1016	1230	1019	44	1160	28	36	128,00

## FLANGE UNI 2278-67 PN 16 EN 1092/01-A

DN DIAMETRO NOMINALE	DIAM.	DIAM. EST. TOTALE	DIAM. INTERNO	SPESS.	INTERASSE	N. FORI	DIAM. FORO	KG.
10	17,2	90	17,5	12	60	4	14	0,52
15	21,3	95	22	12	65	4	14	0,66
20	26,9	105	27,5	14	75	4	14	0,82
25	33,7	115	34	14	85	4	14	1,01
32	42,4	140	43	16	100	4	18	1,63
40	48,3	150	49	16	110	4	18	1,85
50	60,3	165	61,5	18	125	4	18	2,46
65	76,1	185	77	18	145	4	18	3
80	88,9	200	90	20	160	8	18	3,61
100	114,3	220	115,5	22	180	8	18	4,4
125	139,7	250	141	24	210	8	18	5,92
150	168,3	285	170	24	240	8	22	7,17
200	219,1	340	221	26	295	12	22	9,77
250	273	405	275	32	355	12	25	16,00
300	323,9	460	326	32	410	12	25	19,3
350	355,6	520	358	36	470	16	25	29,40
400	406,4	580	409	38	525	16	30	38,5
450	457,2	640	460,2	40	585	20	30	42,00
500	508	715	511	42	650	20	33	59,00
600	609,6	840	612,6	44	770	20	36	70,00
700	711,2	910	714,2	48	840	24	36	88,00
800	812,8	1025	815,8	48	950	24	39	115,00
900	914,4	1125	917,4	50	1050	28	39	125,00
1000	1016	1255	1019	50	1170	28	42	180,00



## CURVE A SALDARE DA TUBO EU

<i>Misura in pollici</i>		<i>Misura in pollici</i>		<i>Misura in millimetri</i>	
DIAMETRO ESTERNO	Spessore 3 mm	DIAMETRO ESTERNO	Spessore 2 mm	DIAMETRO ESTERNO	Spessore 2 mm
21,3		17,2		20	
26,9		21,3		25	
33,7		26,9		28	
42,4		33,7		30	
48,3		42,4		38	
60,3		48,3		40	
76,1		60,3		44,5	
88,9		76,1		50	
101,6		88,9		52	
114,3		101,6		54	
129		114,3		70	
139,7		129		84	
154		139,7		104	
168		154		108	
203,7		168			
219,9		203,7			
254		219,9			
273		254			
304		273			
355					
406					
455					
508					



## TEE SALDARE SP. 2 - 3 MM.

DIAMETRO ESTERNO	
17,1	139,7
21,3	154
26,9	168,3
33,7	204
42,4	219,1
48,3	273
60,3	323,9
76,1	355,6
88,9	406,4
101,6	455
114,3	508
129	



## REGGITUBO ECONOMICO

DIAMETRO (in pollici)	
3/8"	1/2"
3/4"	1"
1"1/4	1"1/2
2"	2"1/2
3"	4"



## BARRE FILETTATE AISI 304

DIMENSIONI	DIMENSIONI
M6	M20
M8	M22
M10	M24
M12	M26
M14	M28
M16	M30
M18	M32



## FONDELLI BOMBATI A SALDARE SP. 2 - 3 MM

DIAMETRO ESTERNO	
17,1	114,3
21,3	129
26,9	139,7
33,7	154
42,4	168,3
48,3	204
50	219,1
54	273
60,3	323,9
70	355,6
76,1	406,4
84	455
88,9	508
101,6	



## RIDUZIONI CONC. SP. 2 - 3 MM.

DIAMETRO ESTERNO			
/	48,3 - 26,9	88,9 - 48,3	139,7 - 101,6
21,3 - 17,2	48,3 - 21,3	88,9 - 42,4	139,7 - 88,9
26,9 - 21,3	60,3 - 48,3	88,9 - 33,7	139,7 - 76,1
26,9 - 17,2	60,3 - 42,4	101,6 - 88,9	168,3 - 139,7
33,7 - 26,9	60,3 - 33,7	101,6 - 76,1	168,3 - 114,3
33,7 - 21,3	60,3 - 21,3	101,6 - 60,3	168,3 - 101,6
33,7 - 17,2	76,1 - 60,3	101,6 - 48,3	168,3 - 88,9
42,4 - 33,7	76,1 - 48,3	114,3 - 101,6	168,3 - 76,1
42,4 - 26,9	76,1 - 42,4	114,3 - 88,9	219,1 - 168,3
42,4 - 21,3	76,1 - 33,7	114,3 - 76,1	219,1 - 139,7
42,4 - 17,2	76,1 - 26,9	114,3 - 60,3	219,1 - 114,3
48,3 - 42,4	88,9 - 76,1	114,3 - 48,3	273 - 219,1
48,3 - 33,7	88,9 - 60,3	139,7 - 114,3	273 - 168,3



## FLANGE IN ALLUMINIO ISO 6089

DIAMETRO ESTERNO	
10	100
15	125
20	150
25	200
32	250
40	300
50	350
65	400
80	500



## CARTELLE MISURE GAS. SP. 2 - 3 MM.

DIAMETRO ESTERNO	
17,2	88,9
21,3	114,3
26,9	139,7
33,7	168,3
42,4	219,1
48,3	273
60,3	323
76,1	



## CARTELLE MISURE MM. SP 2 MM.

DIAMETRO ESTERNO	
28	84
30	101,6
38	104
50	129
54	154
70	204



## RACORDERIA RICAVATA DA MASSELLO FILETTATA GAS UNI 338

### TRONCHETTI UNI 338

DIAM. IN POLLICI	LUNGHEZZA
1/8"	L=16
1/4"	L=20
3/8"	L=20
1/2"	L=25
3/4"	L=30
1"	L=35
1"1/4	L=35
1"1/2	L=40
2"	L=45
2"1/2	L=45
3"	L=50
4"	L=50



### TRONCHETTI SERIE DIN

DIAM. IN POLLICI	LUNGHEZZA
1/8"	L=30
1/4"	L=30
3/8"	L=30
1/2"	L=35
3/4"	L=40
1"	L=40
1"1/4	L=50
1"1/2	L=50
2"	L=50
2"1/2	L=60
3"	L=70
4"	L=80

### MANICOTTI UNI 338

DIAM. IN POLLICI	LUNGHEZZA
1/8"	L=15
1/4"	L=18
3/8"	L=20
1/2"	L=25
3/4"	L=30
1"	L=35
1"1/4	L=40
1"1/2	L=40
2"	L=45
2"1/2	L=50
3"	L=50
4"	L=50



### MANICOTTI SERIE DIN

DIAM. IN POLLICI	LUNGHEZZA
1/8"	L=24,5
1/4"	L=24,5
3/8"	L=29,5
1/2"	L=37
3/4"	L=40
1"	L=44
1"1/4	L=50
1"1/2	L=53
2"	L=61,5
2"1/2	L=69
3"	L=74,5
4"	L=80

## RACCORDERIA RICAVATA DA MASSELLO FILETTATA GAS UNI 338

### RIDUZIONI M-F

DIAM. IN POLLICI	DIAM. IN POLLICI
1/4" - 1/8"	1"1/4 - 1/2"
3/8" - 1/4"	1"1/4 - 3/4"
3/8" - 1/8"	1"1/4 - 1"
1/2" - 1/4"	1"1/2 - 1"
1/2" - 3/8"	1"1/2 - 1"1/4"
3/4" - 3/8"	2" - 1"
3/4" - 1/2"	2" - 1"1/4"
1" - 1/2"	2" - 1"1/2"
1" - 3/4"	



### MANICOTTI RIDOTTI

DIAM. IN POLLICI	LUNGHEZZA
1/8"	L=10
1/4"	L=10
3/8"	L=12
1/2"	L=12
3/4"	L=15
1"	L=18
1"1/4	L=20
1"1/2	L=20
2"	L=25



### NIPPLES ESAGONALI

DIAM. IN POLLICI
1/8"
1/4"
3/8"
1/2"
3/4"
1"
1"1/4
1"1/2
2"



### PORTAGOMMA MASCHIO

DIAM. IN POLLICI
1/8"
1/4"
3/8"
1/2"
3/4"
1"
1"1/4
1"1/2
2"



## RACCORDERIA RICAVATA DA MASSELLO FILETTATA GAS UNI 338

### TAPPI MASCHIO

#### DIAM. IN POLLICI

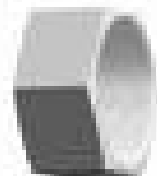
1/8"
1/4"
3/8"
1/2"
3/4"
1"
1"1/4
1"1/2
2"



### TAPPI FEMMINA

#### DIAM. IN POLLICI

1/8"
1/4"
3/8"
1/2"
3/4"
1"
1"1/4
1"1/2
2"



### GOMITI F-F TEE FIL. F-F-F

#### DIAM. IN POLLICI

1/8"
1/4"
3/8"
1/2"
3/4"
1"
1"1/4
1"1/2



### BOCCHETTONI F-F BOCCHETTONI M-F

#### DIAM. IN POLLICI

1/4"
3/8"
1/2"
3/4"
1"
1"1/4
1"1/2
2"



## RACCORDERIA RICAVATA DA MASSELLO FILETTATA GAS UNI 338

### CONTRODADI

DIAM. IN POLLICI
1/4"
3/8"
1/2"
3/4"
1"
1"1/4
1"1/2
2"



### NIPPLES SEMPLICI

DIAM. IN POLLICI
1/8"
1/4"
3/8"
1/2"
3/4"
1"
1"1/4
1"1/2
2"



### NIPPLES RIDOTTI

DIAM. IN POLLICI
1/4"-1/8"
3/8"-1/4"
1/2"-3/8"
3/4"-1/2"
1"-3/4"
1"1/4-1"
1"1/2-1"1/4
2"-1"1/2





# RACCORDERIA MICROFUSA

## VALVOLA A SFERA F.F.

### DIAM. IN POLLICI

1/4"
3/8"
1/2"
3/4"
1"
1"1/4
1"1/2
2"
2"1/2
3"



## GOMITO MAS. FEM.

### DIAM. IN POLLICI

1/8"
1/4"
3/8"
1/2"
3/4"
1"
1"1/4
1"1/2
2"
2"1/2
3"



## GOMITO FEM. FEM.

### DIAM. IN POLLICI

1/8"
1/4"
3/8"
1/2"
3/4"
1"
1"1/4
1"1/2
2"
2"1/2
3"



## RACCORDO A "T" TEE F.F.F.

### DIAM. IN POLLICI

1/8"
1/4"
3/8"
1/2"
3/4"
1"
1"1/4
1"1/2
2"
2"1/2
3"



# RACCORDERIA MICROFUSA

BOCCHETTONI F-F TENUTA CONICA  
BOCCHETTONI M-F TENUTA CONICA

DIAM. IN POLLICI
1/8"
1/4"
3/8"
1/2"
3/4"
1"
1"1/4
1"1/2
2"
2"1/2
3"



RIDUZIONI M-F

DIAM. IN POLLICI

1/4"-1/8"	1"1/4-1/2"
3/8"-1/4"	1"1/4-3/4"
1/2"-1/4"	1"1/4-1"
1/2"-3/8"	1"1/2-1"
3/4"-3/8"	1"1/2-1"1/4
3/4"-1/2"	2"-1"
1"-1/2"	2"-1"1/4
1"-3/4"	2"-1"1/2



NIPPLES ESAGONALI

DIAM. IN POLLICI
1/8"
1/4"
3/8"
1/2"
3/4"
1"
1"1/4
1"1/2
2"
2"1/2
3"



NIPPLES ESAGONALI RIDOTTI

DIAM. IN POLLICI

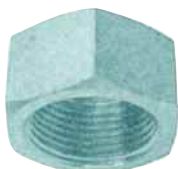
1/4"-1/8"	1"1/4-1/2"
3/8"-1/8"	1"1/4-3/4"
3/8"-1/4"	1"1/4-1"
1/2"-1/4"	1"1/2-3/4"
1/2"-3/8"	1"1/2-1"
3/4"-3/8"	1"1/2-1"1/4
3/4"-1/2"	2"-1"
1"-1/2"	2"-1"1/4
1"-3/4"	2"-1"1/2



# RACCORDERIA MICROFUSA

## TAPPI FEMMINA

DIAM. IN POLLICI
1/8"
1/4"
3/8"
1/2"
3/4"
1"
1"1/4
1"1/2
2"
2"1/2
3"



## TAPPI MASCHIO

DIAM. IN POLLICI
1/8"
1/4"
3/8"
1/2"
3/4"
1"
1"1/4
1"1/2
2"
2"1/2
3"



## CROCI

DIAM. IN POLLICI
1/8"
1/4"
3/8"
1/2"
3/4"
1"
1"1/4
1"1/2
2"



## PORTAGOMMA MASCHIO

DIAM. IN POLLICI
1/8"
1/4"
3/8"
1/2"
3/4"
1"
1"1/4
1"1/2
2"
2"1/2
3"
4"



## MANICOTTI

DIAM. IN POLLICI
1/8"
1/4"
3/8"
1/2"
3/4"
1"
1"1/4
1"1/2
2"
2"1/2
3"
4"



## RACCORDERIA ALIMENTARE DIN 11851

### RACCORDO COMPLETO MANDR.

DN
20
25
32
40
50
65
80
100



### RACCORDO COMPLETO SALD.

DN
20
25
32
40
50
65
80
100

# RACCORDERIA ALIMENTARE DIN 11851

## MASCHIO A SALDARE

DN
20
25
32
40
50
65
80
100



## MASCHIO A MANDRINARE

DN
20
25
32
40
50
65
80
100

## FEMMINA A MANDRINARE

DN
20
25
32
40
50
65
80
100



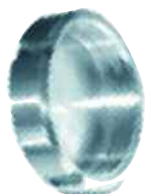
## FEMMINA A SALDARE

DN
20
25
32
40
50
65
80
100

# RACCORDERIA ALIMENTARE DIN 11851

## GIRELLA CIECA ALIMENTARE

DN
20
25
32
40
50
65
80
100



## GIRELLA

DN
20
25
32
40
50
65
80
100



## GUARNIZIONE GIRELLA CIECA

DN
20
25
32
40
50
65
80
100



## GUARNIZIONE IN GOMMA

DN
20
25
32
40
50
65
80
100



## VETRO SPECOLA PIANA

MM
DN25-MM38
DN32-MM45
DN40-MM50
DN50-MM63
DN65-MM80
DN80-MM95
DN100-MM114



# RACCORDERIA ALIMENTARE DIN 11851

## CURVA MANDRINARE LUCIDA

DN
25
32
40
50
65
80
100



## CURVA SALDARE LUCIDA

DN
25
32
40
50
65
80
100

## RIDUZIONE CONC. MANDRINARE LUCIDA

DN
20X15
25X15
25X20
32X20
32X25
40X20
40X25
40X32
50X40
50X32
50X25
65X25
65X32
65X40
65X50
80X40
80X50
80X65
100X50
100X65
100X80



## TEE MANDRINARE LUCIDO

DN
25
32
40
50
65
80
100



# RACCORDERIA ALIMENTARE DIN 11851

## REGGITUBO CERNIERA

DN	MM
25	17
25	21,3
25	25,4
25	26,9
25	28
32	33,7
32	34
40	38
40	40
50	42,4
50	48,3
50	50
50	52
65	60,3
65	63,5
65	70
85	76,1
85	80
85	85
100	88,9
100	101,6



## REGGITUBO SENZA CERNIERA

DN	MM
125	114,3
125	120
125	129
125	139,7
150	154
150	168,3
200	204
200	219,1

## VALVOLA A FARFALLA PASS. TOT. CON PASS. TOT. ATTACCHI F-F DIN COMPLETA DI MANIGLIA

DN
25
32
40
50
65
80
100



## VALVOLA A FARFALLA PASS. TOT. CON ATTACCHI SALD. SALD COMPLETA DI MANIGLIA

DN
25
32
40
50
65
80
100

## VALVOLA A FARFALLA M/F

DN
25
32
40
50
65
80
100



## RACCORDERIA ENOLOGICA GAROLLA

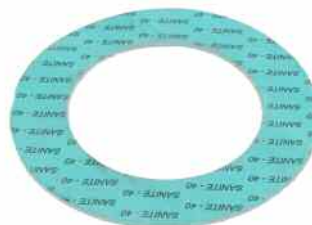
### MORSETTO GAROLLA

DN
40
50
60
70
80
100



### GUARNIZIONE CARTA

DN
40
50
60
70
80
100



### GUARNIZIONE IN GOMMA

DN
40
50
60
70
80
100



## VALVOLE A SFERA ALIMENTARI DA MASSELLO

VALVOLA A SFERA,  
PASSAGGIO TOTALE, FEM. FEM. GAS

DIAMETRO IN POLLICI
3/8"
1/2"
3/4"
1"
1 1/4"
1 1/2"
2"
2 1/2"
3"
3 1/2"
4"



VALVOLA A SFERA,  
PASSAGGIO TOTALE, MAS. MAS. GAS

DIAMETRO IN POLLICI
2 1/2"
3"
3 1/2"
4"

VALVOLA A SFERA, PASSAGGIO TOTALE,  
CON ATTACO FLANGIATO PN 6 O PN 10  
RACCORDO A MORSETTO GAROLLA

DN
25
32
40
50
65
80
100
125

DN
65
80
100
125



## ACCESSORI VARI GAR.

GRUPPI PORTALIVELLO SUP.

DIAMETRO IN POLLICI

1/2"



GRUPPI PORTALIVELLO  
ASSAGGIATIVO INF.

DIAMETRO IN POLLICI

1/2"



ASSAGGIATIVO

DIAMETRO IN POLLICI

3/8"

1/2"



REGOLATORI DI LIVELLO

DIAMETRO IN POLLICI

3/8"-1"

1"1/4-2"



VALVOLE DI SFIATO

DIAMETRO

70

100



VALVOLE DI NON RITORNO  
STAMPATE

DIAMETRO IN POLLICI

1/4"

3/8"

1/2"

3/4"

1"

1 1/4"

1 1/2"

2"

2 1/2"

3"



SFERE GALLEGGIANTI

DIAMETRO

120

150

220

240

260



VALVOLE DI NON RITORNO  
DA MASSELLO

DIAMETRO IN POLLICI

1/4"

3/8"

1/2"

3/4"

1"

1 1/4"

1 1/2"

2"



## ACCESSORI VARI GAR.

CHIUSINI SUP. CON TELAIO  
IN LAMIERA H 80 MM, BRACCIO  
CENTRALE, APERTURA ESTERNA

DENOMINAZIONE
completo
solo coperchio e accessori



CHIUSINI SUP. CON TELAIO  
IN PIATTO DI MM 50X5

DENOMINAZIONE
completo
solo coperchio e accessori



CHIUSINI SUP. CON TELAIO  
IN LAMIERA H 80 MM, BRACCIO  
CENTRALE, APERTURA ESTERNA

DENOMINAZIONE
completo
solo coperchio e accessori

PORTELLA OVALE CON LUCE  
UTILE 310X445 MM

DENOMINAZIONE
con telaio in piatto 60 x 6 PN=1,5 bar
con telaio in piatto 80x6 Resist.=1,5 bar
solo coperchio e accessori



SFERE DI LAVAGGIO:  
• T.F.= Tutta Forata • M.F.= Mezza Forata

TIPO DI FORATURA	DIAMETRO ATTACCO	DIAMETRO SFERA	TIPO DI FORATURA	DIAMETRO ATTACCO	DIAMETRO SFERA
T.F.	28 x 26	65 mm	T.F.	28 x 26	50 mm
M.F.	28 x 26	65 mm	M.F.	28 x 26	50 mm
T.F.	40,5 x 38,5	65 mm	T.F.	1 1/4" GF	90 mm
M.F.	40,5 x 38,5	65 mm	M.F.	1 1/4" GF	90 mm
T.F.	3/4" GF	65 mm	T.F.	38 x 36	90 mm
M.F.	3/4" GF	65 mm	M.F.	38 x 36	90 mm
T.F.	40,5 x 38,5	50 mm	T.F.	60,3 x 52,8	120 mm
M.F.	40,5 x 38,5	50 mm	M.F.	60,3 x 52,8	120 mm
T.F.	32 x 30	65 mm	T.F.	22 x 20	40 mm
M.F.	32 x 30	65 mm	M.F.	22 x 20	40 mm
T.F.	38 x 36	65 mm	T.F.	1/4" GF	28 mm
M.F.	38 x 36	65 mm	M.F.	1/4" GF	28 mm
T.F.	22 x 20	50 mm	T.F.	1/2" GF	40 mm
M.F.	22 x 20	50 mm	M.F.	1/2" GF	40 mm
T.F.	1/2" GF	50 mm	T.F.	1" GF	65 mm
M.F.	1/2" GF	50 mm	M.F.	1" GF	65 mm



## ACCESSORI VARI GAR.

### VALVOLE A SFERA ALIMENTARI DA MASSELLO

SFERE PIENE: DIAMETRO IN POLLICI	SFERE PIENE: DN
1"X 40	25
1 1/4"X 40	32
1 1/2"X 50	40
2"X 60	50
2 1/2"X 70	65
3"X 80	80
3 1/2"X100	100
4"X100	125
5"X120	

SFERE STAMPATE	SFERE STAMPATE
2 1/2"X 70	65
3"X 80	
3 1/2"X100	80
4"X100	100
5"X120	125



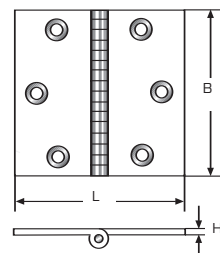
# CATENACCI CHIUSURE CERNIERE ACCESSORI

## CERNIERE

A2/AISI 304

### CERNIERA

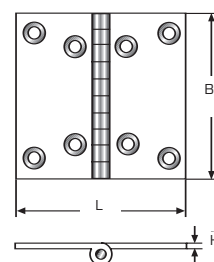
L - mm	B - mm	H - mm
80	80	1,5



A2/AISI 304

### CERNIERA

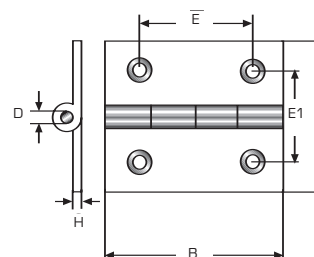
L - mm	B - mm	H - mm
100	100	2



A2/AISI 304

### CERNIERA

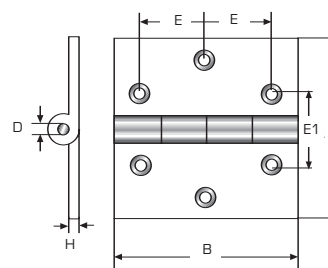
TIPO	L - mm	B - mm	H - mm	D - mm	E - mm	E1 - mm
A	25,0	30	0,8	2,5	20	14,0
B	28,5	30	0,8	2,5	20	19,0
C	35,0	40	0,8	2,5	26	20,0
D	40,0	40	0,8	2,5	26	22,0



A2/AISI 304

### CERNIERA

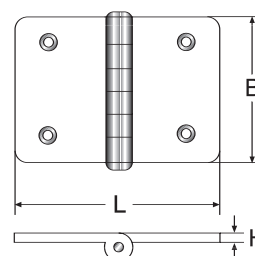
TIPO	L - mm	B - mm	H - mm	D - mm	E - mm	E1 - mm
E	40,0	50	0,8	3,0	18	20,0
F	50,0	50	0,8	3,0	18	20,0
G	50,0	60	0,8	3,0	22	26,0
H	55,0	70	0,8	3,0	26	31,0



A2/AISI 304

### CERNIERA

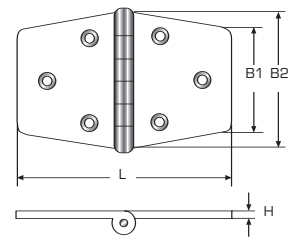
L - mm	B - mm	H - mm
90	60	3



A2/AISI 304

### CERNIERA

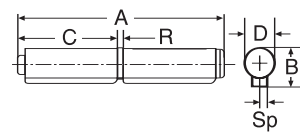
L - mm	B1 - mm	B2 - mm	H - mm
95	38	60	2



A2/AISI 304

### CERNIERA A SALDARE A 2 ALI

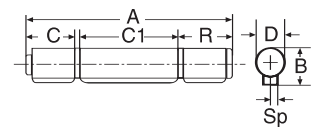
TIPO	A mm	B mm	C mm	R mm	D mm	SP mm	PIN mm
6	60	15	27	2,0	12,0	2,0	8
8	80	15	37	2,0	12,0	2,0	8
10	100	18	46	2,2	14,5	2,5	10
12	120	21	55	2,2	16,5	2,0	10
14	140	21	65	2,5	16,5	2,5	11



A2/AISI 304

### CERNIERA A SALDARE A 3 ALI

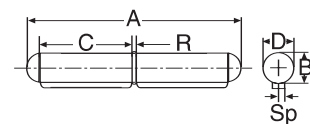
TIPO	A mm	B mm	C mm	C1 mm	R mm	D mm	SP mm	PIN mm
10	100	18	21,5	46	2	14,5	2,0	10
12	120	21	27,0	55	2	16,5	2,0	10
14	140	21	32,0	65	2	16,5	2,5	11



A2/AISI 304

### CERNIERA A SALDARE PERNO FISSO

TIPO	A mm	B mm	C mm	R mm	D mm	SP mm	PIN mm
10	100	18	46	2,2	14,5	2,0	10
12	120	21	55	2,2	16,5	2,0	10
14	140	21	65	2,5	16,5	2,5	11



A2/AISI 304

### CERNIERA INVISIBILE INOX + NYLON, PER MOBILI corpo in nylon - movimenti e piastrine INOX

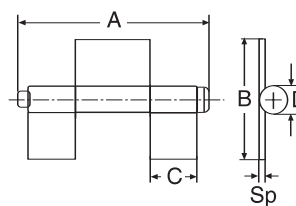
mm
89x25

## FISCIE

A2/AISI 304

### FISCIA PER SERRAMENTI A 3 ALI

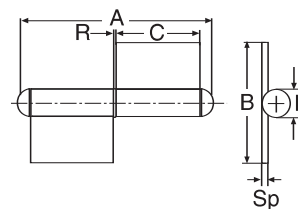
TIPO	A mm	B mm	C mm	D mm	SP mm	PIN mm
11	110	80	27	15	2,0	10
14	140	92	33	18	2,5	12



A2/AISI 304

### FISCIA PER SERRAMENTI CON RONDELLA

TIPO	A mm	B mm	C mm	R mm	D mm	SP mm	PIN mm
6	62	56	30	2	14,5	2,5	9
8	82	72	40	2	15,5	2,5	10
10	102	80	50	2	17,0	3,0	11
12	122	80	60	2	17,0	3,0	11

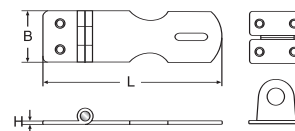


## CHIUSURE

A2/AISI 304

### CHIUSURA A LUCCHETTO

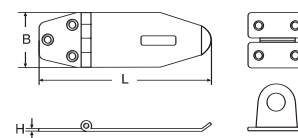
L - mm	B - mm	H - mm
100	28	1,5



A2/AISI 304

### CHIUSURA A LUCCHETTO

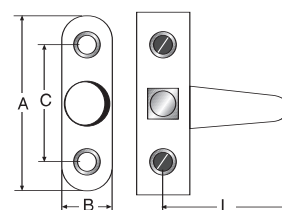
L - mm	B - mm	H - mm
90	40	1,5



A2/AISI 304

### CHIUSURA TAVELLINO

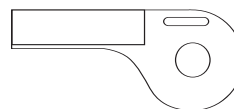
L - mm	B - mm	H - mm	A - mm	C - mm
64	58	8	50	32





A2/AISI 304

## CHIAVE PER TAVELLINO IN ZAMA



## CATENE

### CATENA DI TIPO GENOVESE INOX 304

Ø mm	Dim. - mm	Peso al m/gr.	Pezze
2	14x5	72	50
3	19x7	166	3,7
4	20,5x8	295	5,6
5	22x9,5	465	7,4
6	28x11	670	10
8	35x14,5	1250	18



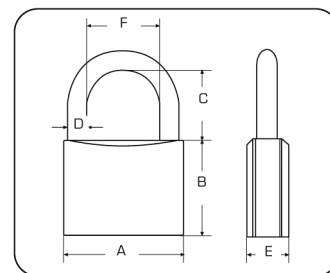
### CATENA CALBRATA DIN 766 GRADO 50 INOX 316

Ø mm	Dim. - mm	Peso al m/gr.	Pezze
4	16x6	/	50
5	18,5x7	250	40
6	18,5x8	350	30
8	24x10	630	22
10	28x14	1000	22



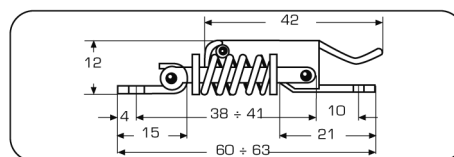
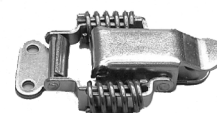
# LUCCHETTI

A mm	B mm	C mm	D mm	F mm	E mm
30	27	15	5	15,7	13
40	32	20	6	23,0	15
40	32	40	6	23,0	15
50	40	55	8	30,0	17



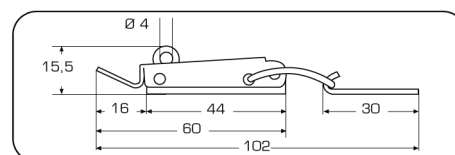
## CHIUSURA A LEVA CON TRAZIONE PRECARICATA (SWL=150 Kg.)

A2/AISI 304



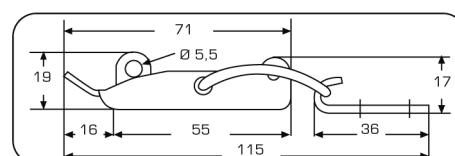
## CHIUSURA A LEVA PER LUCCHETTO (SWL=150 Kg.)

A2/AISI 304

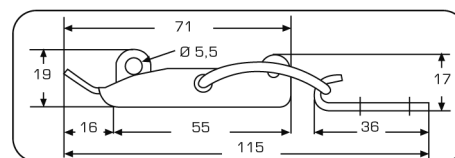


## CHIUSURA A LEVA PER LUCCHETTO (SWL=250 Kg.)

A2/AISI 304



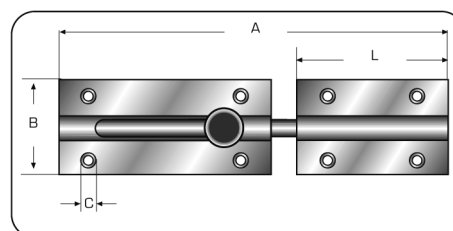
## CHIUSURA A LEVA PER LUCCHETTO (SWL=400 Kg.)



## CATENACCIO TRASVERSALE ASTA TONDA

A2/AISI 304

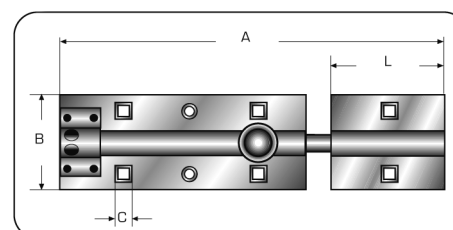
A mm	B mm	C mm	L mm
80	36	4	30
120	36	4	45



## CATENACCIO TRASVERSALE PORTA LUCCHETTO ASTA TONDA

A2/AISI 304

A mm	B mm	C mm	L mm
170	42,5	4	40
210	42,5	4	65



# RACCORDERIA SATINATA

## CURVE PER CORRIMANO

### 30° CURVA AD ANGOLO

COD. / ART.	PER TUBO
CC646	Ø 33,7 x 2 mm
CC647	Ø 42,4 x 2 mm
CC648	Ø 48,3 x 2 mm



### 45° CURVA AD ANGOLO

COD. / ART.	PER TUBO
CC649	Ø 33,7 x 2 mm
CC650	Ø 42,4 x 2 mm
CC651	Ø 48,3 x 2 mm



### 60° CURVA AD ANGOLO

COD. / ART.	PER TUBO
CC652	Ø 33,7 x 2 mm
CC653	Ø 42,4 x 2 mm
CC654	Ø 48,3 x 2 mm



### 90° CURVA AD ANGOLO

COD. / ART.	PER TUBO
CC655	Ø 33,7 x 2 mm
CC656	Ø 42,4 x 2 mm
CC657	Ø 48,3 x 2 mm



### 120° CURVA AD ANGOLO

COD. / ART.	PER TUBO
CC658	Ø 33,7 x 2 mm
CC659	Ø 42,4 x 2 mm
CC660	Ø 48,3 x 2 mm



### 30° CURVA ARROTONDATA

COD. / ART.	PER TUBO
CC661	Ø 33,7 x 2 mm
CC662	Ø 42,4 x 2 mm
CC663	Ø 48,3 x 2 mm



### 45° CURVA ARROTONDATA

COD. / ART.	PER TUBO
CC664	Ø 33,7 x 2 mm
CC665	Ø 42,4 x 2 mm
CC666	Ø 48,3 x 2 mm



### 60° CURVA ARROTONDATA

COD. / ART.	PER TUBO
CC667	Ø 33,7 x 2 mm
CC668	Ø 42,4 x 2 mm
CC669	Ø 48,3 x 2 mm



**90° CURVA ARROTONDATA**

COD. / ART.	PER TUBO
<b>CC670</b>	Ø 33,7 x 2 mm
<b>CC671</b>	Ø 42,4 x 2 mm
<b>CC672</b>	Ø 48,3 x 2 mm



**120° CURVA ARROTONDATA**

COD. / ART.	PER TUBO
<b>CC673</b>	Ø 33,7 x 2 mm
<b>CC674</b>	Ø 42,4 x 2 mm
<b>CC675</b>	Ø 48,3 x 2 mm



**180° CURVA ARROTONDATA**

COD. / ART.	PER TUBO
<b>CC676</b>	Ø 33,7 x 2 mm
<b>CC677</b>	Ø 42,4 x 2 mm
<b>CC678</b>	Ø 48,3 x 2 mm



# MANIGLIONI PER PORTE

## MANIGLIONE PER PORTE

### *DISTANZIATORE*

COD. / ART.	DESCRIZIONE	PER TUBO
<b>MP1263</b>	Ø 25 mm	Ø 33,7 Ø 1"
<b>MP1264</b>	Ø 25 mm	Ø 42,4 Ø 1" 1/4
<b>MP1265</b>	Ø 25 mm	Ø 48,3 Ø 1" 1/2



### *DISTANZIATORE*

COD. / ART.	DESCRIZIONE
<b>MP1266</b>	Ø 33,7 mm H = 500 mm
<b>MP1267</b>	Ø 33,7 mm H = 950 mm
<b>MP1268</b>	Ø 42,4 mm H = 500 mm
<b>MP1269</b>	Ø 42,4 mm H = 950 mm



# RACCORDI

## RACCORDI PER TUBO

*ANGOLO A 90°, SATINATO*

COD. / ART.	DIMENSIONE	PER TUBO
<b>C709</b>	H. 25 mm	Ø 33,7 x 2,00 mm Ø 1"
<b>C710</b>	H. 30 mm	Ø 42,4 x 2,00 mm Ø 1" 1/4
<b>C711</b>	H. 35 mm	Ø 48,3 x 2,00 mm Ø 1" 1/2



*ANGOLO ARROTONDATO 90° SATINATO*

COD. / ART.	DIMENSIONE	PER TUBO
<b>C712</b>	H. 25 mm	Ø 33,7 x 2,00 mm Ø 1"
<b>C713</b>	H. 30 mm	Ø 42,4 x 2,00 mm Ø 1" 1/4
<b>C714</b>	H. 35 mm	Ø 48,3 x 2,00 mm Ø 1" 1/2



*CURVA A 90° SATINATA*

COD. / ART.	DIMENSIONE	PER TUBO
<b>C715</b>	H. 25 mm	Ø 33,7 x 2,00 mm Ø 1"
<b>C716</b>	H. 30 mm	Ø 42,4 x 2,00 mm Ø 1" 1/4
<b>C717</b>	H. 35 mm	Ø 48,3 x 2,00 mm Ø 1" 1/2





*TERMINALE CURVO 90 °*

COD. / ART.	DIMENSIONE	PER TUBO
<b>C718</b>	H. 25 mm	Ø 33,7 x 2,00 mm Ø 1
<b>C719</b>	H. 30 mm	Ø 42,4 x 2,00 mm Ø 1" 1/4
<b>C720</b>	H. 35 mm	Ø 48,3 x 2,00 mm Ø 1" 1/2



*RACCORDO A "T" SATINATO*

COD. / ART.	DIMENSIONE	PER TUBO
<b>RT721</b>	H. 50 mm	Ø 33,7 x 2,00 mm Ø 1
<b>RT722</b>	H. 60 mm	Ø 42,4 x 2,00 mm Ø 1" 1/4
<b>RT723</b>	H. 70 mm	Ø 48,3 x 2,00 mm Ø 1" 1/2



*RACCORDO A DOPPIA "Y", SATINATO*

COD. / ART.	DIMENSIONE	PER TUBO
<b>RT724</b>	H. 25 mm	Ø 33,7 x 2,00 mm Ø 1"
<b>RT725</b>	H. 30 mm	Ø 42,4 x 2,00 mm Ø 1" 1/4
<b>RT726</b>	H. 35 mm	Ø 48,3 x 2,00 mm Ø 1" 1/2



*GIUNZIONE SNODATA, SATINATA*

COD. / ART.	DIMENSIONE	PER TUBO
<b>RT727</b>	H. 22 mm	Ø 33,7 x 2,00 mm Ø 1"
<b>RT728</b>	H. 27 mm	Ø 42,4 x 2,00 mm Ø 1" 1/4
<b>RT729</b>	H. 30 mm	Ø 48,3 x 2,00 mm Ø 1" 1/2



### RACCORDO A 135°

COD. / ART.	DIMENSIONE	PER TUBO
RT730	H. 25 mm	Ø 33,7 x 2,00 mm Ø 1"
RT731	H. 30 mm	Ø 42,4 x 2,00 mm Ø 1 1/4"
RT732	H. 35 mm	Ø 48,3 x 2,00 mm Ø 1 1/2"



### ATTACCO A MURO

COD. / ART.	DIMENSIONE	PER TUBO
RT733	H. 30 mm	Ø 33,7 x 2,00 mm Ø 1"
RT734	H. 30 mm	Ø 42,4 x 2,00 mm Ø 1 1/4"
RT735	H. 35 mm	Ø 48,3 x 2,00 mm Ø 1 1/2"



### ATTACCO SNODABILE

COD. / ART.	DIMENSIONE	PER TUBO
RT736	Ø 80 mm	Ø 33,7 x 2,00 mm Ø 1"
RT737	Ø 80 mm	Ø 42,4 x 2,00 mm Ø 1 1/4"
RT738	Ø 80 mm	Ø 48,3 x 2,00 mm Ø 1 1/2"



### RACCORDO PER TUBO

COD. / ART.	DIMENSIONE	PER TUBO
RT739	L=100 mm	Ø 33,7 x 2,00 mm Ø 1"
RT740	L=100 mm	Ø 42,4 x 2,00 mm Ø 1 1/4"
RT741	L=100 mm	Ø 48,3 x 2,00 mm Ø 1 1/2"



## ADATTATORE A MURO

COD. / ART.	PER TUBO
RT742	Ø 33,7 x 2,00 mm Ø 1"
RT743	Ø 42,4 x 2,00 mm Ø 1" 1/4
RT744	Ø 48,3 x 2,00 mm Ø 1" 1/2



## RACCORDO PER TUBO

COD. / ART.	PER TUBO
RT745	Ø 33,7 x 2,00 mm Ø 1
RT746	Ø 42,4 x 2,00 mm Ø 1" 1/4
RT747	Ø 48,3 x 2,00 mm Ø 1" 1/2



## RACCORDO MONTANTE CON CORRIMANO

COD. / ART.	PER TUBO
RT746/B	Ø 33,7 x 2,00 mm Ø 1"
RT747/B	Ø 42,4 x 2,00 mm Ø 1" 1/4
RT748	Ø 48,3 x 2,00 mm Ø 1" 1/2



## RACCORDO SNODABILE PER TONDINO

COD. / ART.	DIMENSIONE	PER TUBO
RT749	2x35 mm	Ø 12 mm
RT750	2x36 mm	Ø 12 mm



*COLLA PER ACCIAIO*

COD. / ART.	DESCRIZIONE
<b>C751</b>	Colla per raccordi



# TERMINALI

## TERMINALE PIATTO

*SATINATO*

COD. / ART.	PER TUBO
T 752	Ø 33,7 x 2 mm Ø 1"
T 753	Ø 42,4 x 2 mm Ø 1" 1/4
T 754	Ø 48,3 x 2 mm Ø 1" 1/2



## TERMINALE PIATTO CON FILETTO

*SATINATO*

COD. / ART.	PER TUBO	FILETTO
T 755	Ø 33,7 X 2 mm Ø 1"	M8
T 756	Ø 42,4 X 2 mm Ø 1" 1/4	M8
T 757	Ø 48,3 X 2 mm Ø 1" 1/2	M8



## TERMINALE BOMBATO

*SATINATO CON ZIGRINATURA*

COD. / ART.	PER TUBO
T 758	Ø 33,7 X 2,00 mm Ø 1"
T 759	Ø 42,4 X 2,00 mm Ø 1" 1/4
T 760	Ø 48,3 X 2,00 mm Ø 1" 1/2



## TERMINALE BOMBATO CON FILETTO

*SATINATO CON ZIGRINATURA*

COD. / ART.	PER TUBO	CON FILETTO
T 761	Ø 33,7 X 2,00 mm Ø 1"	M 8
T 762	Ø 42,4 X 2,00 mm Ø 1" 1/4	M 8
T 763	Ø 48,3 X 2,00 mm Ø 1" 1/2	M 8



## TERMINALE SEMISFERICO

*SATINATO CON ZIGRINATURA*

COD. / ART.	PER TUBO
T 764	Ø 33,7 X 2,00 mm Ø 1"
T 765	Ø 42,4 X 2,00 mm Ø 1" 1/4
T 766	Ø 48,3 X 2,00 mm Ø 1" 1/2



## TERMINALE SFERICO PER TUBO

*SATINATO*

COD. / ART.	PER TUBO	Ø SFERA
T 767	Ø 33,7 Ø 1"	Ø 45
T 768	Ø 42,4 Ø 1" 1/4	Ø 55



## TERMINALE SFERICO PER TONDINO

*SATINATO*

COD. / ART.	PER TUBO	PER TONDINO
<b>T 769</b>	Ø 20 mm	10 mm
<b>T 770</b>	Ø 20 mm	12 mm



## SFERA

*CON FORO FILETTATO*

COD. / ART.	Ø SFERA	CON FILETTO
<b>S 771</b>	Ø 20 mm	M6
<b>S 772</b>	Ø 25 mm	M6
<b>S 773</b>	Ø 30 mm	M6
<b>S 774</b>	Ø 40 mm	M8
<b>S 775</b>	Ø 50 mm	M8
<b>S 776</b>	Ø 60 mm	M8
<b>S 777</b>	Ø 80 mm	M8
<b>S 778</b>	Ø 100 mm	M8
<b>S 779</b>	Ø 120 mm	M8



# SOSTEGNI PER CORRIMANO

## SOSTEGNO PER CORRIMANO

CON PIASTRA DI ANCORAGGIO

COD. / ART.	DESCRIZIONE
SC780	Piastra 70x6 mm perno Ø 12 mm



CON PIASTRA DI ANCORAGGIO E PIASTRA DI COLLEGAMENTO

COD. / ART.	DESCRIZIONE	PER TUBO
SC781	Piastra 70x6 mm perno Ø 12 mm	Ø 33,7 X 2,00 mm Ø 1"
SC782	Piastra 70x6 mm perno Ø 12 mm	Ø 42,4 X 2,00 mm Ø 1" 1/4
SC783	Piastra 70x6 mm perno Ø 12 mm	Ø 48,3 X 2,00 mm Ø 1" 1/2



## SOSTEGNO PER CORRIMANO SNODABILE

CON PIASTRA DI ANCORAGGIO

COD. / ART.	DESCRIZIONE
SC784	Piastra 70x6 mm perno Ø 12 mm



CON PIASTRA DI ANCORAGGIO E PIASTRA DI COLLEGAMENTO

COD. / ART.	DESCRIZIONE	PER TUBO
SC785	Piastra 70x6 mm perno Ø 12 mm	Ø 33,7 X 2,00 mm Ø 1"
SC786	Piastra 70x6 mm perno Ø 12 mm	Ø 42,4 X 2,00 mm Ø 1" 1/4
SC787	Piastra 70x6 mm perno Ø 12 mm	Ø 48,3 X 2,00 mm Ø 1" 1/2





## PIASTRA PER SOSTEGNO

*PIASTRA TORNITA CON FORI SVASATI*

COD. / ART.	DESCRIZIONE
PS788	Ø 70x6 mm



## PERNO PER SOSTEGNO

*PERNO 90 ° CON FORI FILETTATI M6*

COD. / ART.	DESCRIZIONE
PS789	Ø 12 mm



## PERNO PER SOSTEGNO SNODABILE

*PERNO 90 ° CON FORI FILETTATI M6*

COD. / ART.	DESCRIZIONE
PS790	Ø 12 mm



## PERNO PER SOSTEGNO

*PERNO SNODABILE*

COD. / ART.	DESCRIZIONE
PS791	Ø 12 X 68 mm



### PERNO FISSO

COD. / ART.	DESCRIZIONE
PS792	Ø 12 X 68 mm



### PERNO FISSO

COD. / ART.	DESCRIZIONE
PS793	Ø 12 X 125 mm



### PERNO 90°

COD. / ART.	DESCRIZIONE
PS794	Ø 12



### PIASTRA DI COLLEGAMENTO

COD. / ART.	PER TUBO
SC795	Ø 33,7 X 2,00 mm Ø 1"
SC796	Ø 42,4 X 2,00 mm Ø 1" 1/4
SC797	Ø 48,3 X 2,00 mm Ø 1" 1/2



### PIASTRA DI COLLEGAMENTO 90°

COD. / ART.	PER TUBO
SC798	Ø 42,4 X 2,00 mm Ø 1" 1/4



### PIASTRA DI COLLEGAMENTO 135°

COD. / ART.	PER TUBO
SC799	Ø 42,4 X 2,00 mm Ø 1" 1/4



## SOSTEGNO PER CORRIMANO

### CON PERNO SNODABILE E PIASTRA DI COLLEGAMENTO

COD. / ART.	DESCRIZIONE	PER TUBO
SC800	H. 68 x Ø 12 mm	Ø 33,7 X 2,00 mm Ø 1"
SC801	H. 68 x Ø 12 mm	Ø 42,4 X 2,00 mm Ø 1" 1/4
SC802	H. 68 x Ø 12 mm	Ø 48,3 X 2,00 mm Ø 1" 1/2



### CON PERNO FISSO E PIASTRA DI COLLEGAMENTO

COD. / ART.	DESCRIZIONE	PER TUBO
SC803	H. 68 x Ø 12 mm	Ø 33,7 X 2,00 mm Ø 1"
SC804	H. 68 x Ø 12 mm	Ø 42,4 X 2,00 mm Ø 1" 1/4
SC805	H. 68 x Ø 12 mm	Ø 48,3 X 2,00 mm Ø 1" 1/2



*CON PERNO SNODABILE*

COD. / ART.	DESCRIZIONE	PER TUBO
<b>SC806</b>	H. 68 x Ø 12 mm	Ø 33,7 X 2,00 mm Ø 1"
<b>SC807</b>	H. 68 x Ø 12 mm	Ø 42,4 X 2,00 mm Ø 1" 1/4
<b>SC808</b>	H. 68 x Ø 12 mm	Ø 48,3X 2,00 mm Ø 1" 1/2



*CON PERNO FISSO*

COD. / ART.	DESCRIZIONE	PER TUBO
<b>SC809</b>	H. 68 x Ø 12 mm	Ø 33,7 X 2,00 mm Ø 1"
<b>SC810</b>	H. 68 x Ø 12 mm	Ø 42,4 X 2,00 mm Ø 1" 1/4
<b>SC811</b>	H. 68 x Ø 12 mm	Ø 48,3X 2,00 mm Ø 1" 1/2



*CON PERNO FISSO E PIASTRA DI COLLEGAMENTO*

COD. / ART.	DESCRIZIONE	PER TUBO
<b>SC812</b>	Ø 42,4 x 2 mm	Ø 42,4 X 2,00 mm Ø 1" 1/4



*CON PERNO FISSO E PIASTRA DI COLLEGAMENTO 90°*

COD. / ART.	DESCRIZIONE	PER TUBO
<b>SC813</b>	Ø 42,4 x 2 mm	Ø 42,4 X 2,00 mm Ø 1" 1/4



CON PERNO SNODABILE E PIASTRA DI COLLEGAMENTO

COD. / ART.	DESCRIZIONE	PER TUBO
SC814	Ø 42,4 x 2 mm	Ø 42,4 X 2,00 mm Ø 1" 1/4"



SNODABILE

COD. / ART.	DESCRIZIONE	PER TUBO
SC815	H. 68 x Ø 12 mm	Ø 33,7 X 2,00 mm Ø 1"
SC816	H. 68 x Ø 12 mm	Ø 42,4 X 2,00 mm Ø 1" 1/4
SC817	H. 68 x Ø 12 mm	Ø 48,3X 2,00 mm Ø 1" 1/2



Fisso

COD. / ART.	DESCRIZIONE	PER TUBO
SC818	H. 56	Ø 33,7 X 2,00 mm Ø 1"
SC819	H. 56	Ø 42,4 X 2,00 mm Ø 1" 1/4
SC820	H. 56	Ø 48,3X 2,00 mm Ø 1" 1/2



*SOSTEGNO PER TUBO*

COD. / ART.	DESCRIZIONE
SC821	60 x 70 x 5 mm



*SOSTEGNO PER TUBO*

COD. / ART.	DESCRIZIONE
SC822	60 x 70 x 5 mm



*SOSTEGNO PER TUBO*

COD. / ART.	DESCRIZIONE
SC823	60 x 70 x 5 mm



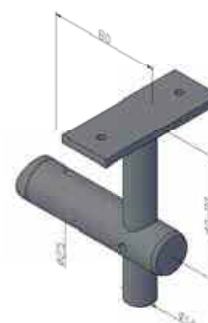
*SOSTEGNO PER CORRIMANO FISSO CON COLLEGAMENTO PIATTO*

COD. / ART.	DESCRIZIONE
<b>SC824</b>	Ø 25 Distanza 80 mm



*SOSTEGNO PER CORRIMANO FISSO, ATTACCO ROTONDO CON COLLEGAMENTO PIATTO*

COD. / ART.	DESCRIZIONE	PER TUBO
<b>SC825</b>	Ø 25 Distanza 80 mm	Ø 42,4 x 2,00 mm Ø 1" 1/4



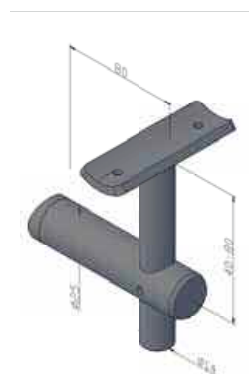
*SOSTEGNO PER CORRIMANO FISSO CON COLLEGAMENTO PER TUBO*

COD. / ART.	DESCRIZIONE
<b>SC826</b>	Ø 25 Distanza 80 mm



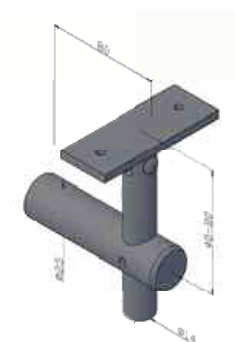
*SOSTEGNO PER CORRIMANO FISSO, ATTACCO ROTONDO CON COLLEGAMENTO PER TUBO*

COD. / ART.	DESCRIZIONE	PER TUBO
<b>SC827</b>	Ø 25 Distanza 80 mm	Ø 42,4 x 2,00 mm Ø 1" 1/4



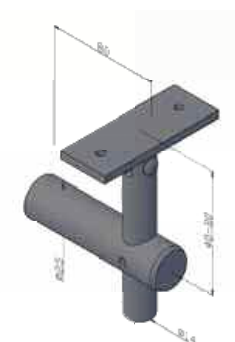
*SOSTEGNO PER CORRIMANO SNODATO CON COLLEGAMENTO PIATTO*

COD. / ART.	DESCRIZIONE
<b>SC828</b>	Ø 25 Distanza 80 mm



*SOSTEGNO PER CORRIMANO SNODATO, ATTACCO ROTONDO CON COLLEGAMENTO PIATTO*

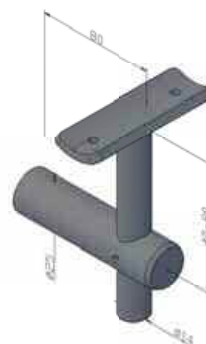
COD. / ART.	DESCRIZIONE	PER TUBO
<b>SC829</b>	Ø 25 Distanza 80 mm	Ø 42,4 x 2,00 mm Ø 1" 1/4





*SOSTEGNO PER CORRIMANO SNODATO CON COLLEGAMENTO PER TUBO*

COD. / ART.	DESCRIZIONE
<b>SC830</b>	Ø 25 Distanza 80 mm



*SOSTEGNO PER CORRIMANO SNODATO, ATTACCO ROTONDO CON COLLEGAMENTO PER TUBO*

COD. / ART.	DESCRIZIONE	PER TUBO
<b>SC831</b>	Ø 25 Distanza 80 mm	Ø 42,4 x 2,00 mm Ø 1" 1/4



# PIASTRE DI FISSAGGIO

## ELEMENTI DI ANCORAGGIO LATERALE

### *PIASTRA DI ANCORAGGIO LATERALE*

COD. / ART.	DIMENSIONE	PER TUBO
EA1169	piastra Ø 150 mm	Ø 33,7 mm Ø 1"
EA1170	piastra Ø 150 mm	Ø 42,4 mm Ø 1" 1/4
EA1171	piastra Ø 150 mm	Ø 48,3 mm Ø 1" 1/2"



### *ATTACCO SINGOLO*

COD. / ART.	PER TUBO
EA1172	Ø 33,7 mm Ø 1"
EA1173	Ø 42,4 mm Ø 1" 1/4
EA1174	Ø 48,3 mm Ø 1" 1/2"



### *PIASTRA DI ANCORAGGIO LATERALE ROTONDA*

COD. / ART.	DIMENSIONE	PER TUBO
EA1175	Ø 120 x 50 H. mm	Ø 33,7 mm Ø 1"
EA1176	Ø 120 x 50 H. mm	Ø 42,4 mm Ø 1" 1/4
EA1177	Ø 120 x 50 H. mm	Ø 48,3 Ø 1" 1/2"
EA1178	Ø 120 x 30 H. mm	Ø 33,7 mm Ø 1"
EA1179	Ø 120 x 30 H. mm	Ø 42,4 mm Ø 1" 1/4
EA1180	Ø 120 x 30 H. mm	Ø 48,3 mm Ø 1" 1/2"



*PIASTRA DI ANCORAGGIO LATERALE RETTANGOLARE*

COD. / ART.	DIMENSIONE	PER TUBO
EA1181	120 x 80 H. = 50 mm	Ø 33,7 mm Ø 1"
EA1182	120 x 80 H. = 50 mm	Ø 42,4 mm Ø 1" 1/4
EA1183	120 x 80 H. = 50 mm	Ø 48,3 mm Ø 1" 1/2
EA1184	120 x 80 H. = 30 mm	Ø 33,7 mm" Ø 1"
EA1185	120 x 80 H. = 30 mm	Ø 42,4 mm Ø 1" 1/4
EA1186	120 x 80 H. = 30 mm	Ø 48,3 mm Ø 1" 1/2



*PIASTRA DI ANCORAGGIO LATERALE OVALE*

COD. / ART.	DIMENSIONE	PER TUBO
EA1187	120 x 80 H. = 50 mm	Ø 33,7 mm Ø 1
EA1188	120 x 80 H. = 50 mm	Ø 42,4 mm Ø 1" 1/4
EA1189	120 x 80 H. = 50 mm	Ø 48,3 mm Ø 1" 1/2
EA1190	120 x 80 H. = 30 mm	Ø 33,7 mm Ø 1"
EA1191	120 x 80 H. = 30 mm	Ø 42,4 mm Ø 1" 1/4
EA1192	120 x 80 H. = 30 mm	Ø 48,3 mm Ø 1" 1/2



*PIASTRA DI ANCORAGGIO LATERALE ROTONDA, COMPLETA DI VITI E PIATTO INTERNO*

COD. / ART.	DIMENSIONE	PER TUBO
EA1193	120 x 80 H. = 50 mm	Ø 33,7 mm Ø 1"
EA1194	120 x 80 H. = 50 mm	Ø 42,4 mm Ø 1" 1/4
EA1195	120 x 80 H. = 50 mm	Ø 48,3 mm Ø 1" 1/2
EA1196	120 x 80 H. = 30 mm	Ø 33,7 mm Ø 1"
EA1197	120 x 80 H. = 30 mm	Ø 42,4 mm Ø 1" 1/4
EA1198	120 x 80 H. = 30 mm	Ø 48,3 mm Ø 1" 1/2



*PIASTRA DI ANCORAGGIO LATERALE RETTANGOLARE, COMPLETA DI VITI E PIATTO INTERNO*

COD. / ART.	DIMENSIONE	PER TUBO
EA1199	120 x 80 H. = 50 mm	Ø 33,7 mm Ø 1"
EA1200	120 x 80 H. = 50 mm	Ø 42,4 mm Ø 1" 1/4
EA1201	120 x 80 H. = 50 mm	Ø 48,3 mm Ø 1" 1/2
EA1202	120 x 80 H. = 30 mm	Ø 33,7 mm Ø 1"
EA1203	120 x 80 H. = 30 mm	Ø 42,4 mm Ø 1" 1/4
EA1204	120 x 80 H. = 30 mm	Ø 48,3 mm Ø 1" 1/2



*PIASTRA DI ANCORAGGIO LATERALE OVALE, COMPLETA DI VITI E PIATTO INTERNO*

COD. / ART.	DIMENSIONE	PER TUBO
EA1205	120 x 80 H. = 50 mm	Ø 33,7 mm Ø 1"
EA1206	120 x 80 H. = 50 mm	Ø 42,4 mm Ø 1" 1/4
EA1207	120 x 80 H. = 50 mm	Ø 48,3 mm Ø 1" 1/2
EA1208	120 x 80 H. = 30 mm	Ø 33,7 mm Ø 1"
EA1209	120 x 80 H. = 30 mm	Ø 42,4 mm Ø 1" 1/4
EA1210	120 x 80 H. = 30 mm	Ø 48,3 mm Ø 1" 1/2



*DISTANZIATORE*

COD. / ART.	DIMENSIONE	PER TUBO
EA1211	Ø 25 mm L = 42 mm	Ø 33,7 mm Ø 1"
EA1212	Ø 25 mm L = 42 mm	Ø 42,4 mm Ø 1" 1/4
EA1213	Ø 25 mm L = 42 mm	Ø 48,3 mm Ø 1" 1/2
EA1214	Ø 25 mm L = 22 mm	Ø 33,7 mm Ø 1"
EA1215	Ø 25 mm L = 22 mm	Ø 42,4 mm Ø 1" 1/4
EA1216	Ø 25 mm L = 22 mm	Ø 48,3 mm Ø 1" 1/2



*PIATTO INTERNO PER TUBO*

COD. / ART.	PER TUBO
EA1217	L = 100 mm



*PIASTRA DI ANCORAGGIO LATERALE*

COD. / ART.	PER TUBO
EA1218	Ø 33,7 mm Ø 1"
EA1219	Ø 42,4 mm Ø 1" 1/4
EA1220	Ø 48,3 mm Ø 1" 1/2



*PIASTRA DI ANCORAGGIO LATERALE*

COD. / ART.	PER TUBO
EA1221	Ø 33,7 mm Ø 1"
EA1222	Ø 42,4 mm Ø 1" 1/4
EA1223	Ø 48,3 mm Ø 1" 1/2



*PIASTRA DI ANCORAGGIO LATERALE*

COD. / ART.	PER TUBO
EA1224	Ø 33,7 mm Ø 1"
EA1225	Ø 42,4 mm Ø 1" 1/4
EA1226	Ø 48,3 mm Ø 1" 1/2



*PIASTRA DI ANCORAGGIO LATERALE*

COD. / ART.	PER TUBO
EA1227	Ø 33,7 mm Ø 1"
EA1228	Ø 42,4 mm Ø 1" 1/4
EA1229	Ø 48,3 mm Ø 1" 1/2



*PIASTRA DI ANCORAGGIO LATERALE DA SALDARE*

COD. / ART.	DIMENSIONE	PER TUBO
PA707	Ø 100 x 8 mm	tutte le misure



*PIASTRA DI ANCORAGGIO LATERALE DA SALDARE*

COD. / ART.	DIMENSIONE	PER TUBO
PA708	100 x 80 x 8 mm	tutte le misure



## ELEMENTO DI ANCORAGGIO A PAVIMENTO

### PIASTRA DI ANCORAGGIO TAGLIATA A LASER SATINATA E TORNITA

COD. / ART.	DIMENSIONE	PER TUBO
PA 696	Ø 100 x 6 mm	Ø 33,7 mm Ø 1"
PA 697	Ø 100 x 6 mm	Ø 42,4 mm Ø 1" 1/4
PA 698	Ø 100 x 6 mm	Ø 48,3 mm Ø 1" 1/2



### PIASTRA DI ANCORAGGIO TAGLIATA A LASER GREZZA

COD. / ART.	DIMENSIONE	PER TUBO
PA 699	Ø 100 x 6 mm	Ø 33,7 mm Ø 1"
PA 700	Ø 100 x 6 mm	Ø 42,4 mm Ø 1" 1/4
PA 701	Ø 100 x 6 mm	Ø 48,3 mm Ø 1" 1/2



### PIASTRA DI ANCORAGGIO A PAVIMENTO DA INCOLLARE

COD. / ART.	DIMENSIONE	PER TUBO
PA 702	Ø 100	Ø 33,7 x 2,00 mm Ø 1"
PA 703	Ø 100	Ø 42,4 x 2,00 mm Ø 1" 1/4
PA 704	Ø 100	Ø 48,3 x 2,00 mm Ø 1" 1/2



### PIASTRA DI ANCORAGGIO TAGLIATA A LASER GREZZA

COD. / ART.	DIMENSIONE	FORO
PA 705	Ø 85 x 6 mm	Ø 12 mm
PA 706	Ø 100 x 6 mm	Ø 12 mm



### PIASTRA SATINATA TAGLIATA A LASER

COD. / ART.	DIMENSIONE
PS689	Ø 33,7 x 4 mm
PS690	Ø 42,4 x 4 mm
PS691	Ø 48,3 x 4 mm
PS692	Ø 60,3 x 4 mm
PS693	Ø 70,0 x 4 mm
PS694	Ø 80,0 x 4 mm



### TAGLIATA AL LASER E SATINATA, ESAGONALE

COD. / ART.	DIMENSIONE
PF695	100 x 100 x 6 mm



## PIASTRA DI COPERTURA

### SATINATA, TONDA

COD. / ART.	DIMENSIONE	PER TONDO
PC678	Ø 76 mm	Ø 12 mm
PC679	Ø 76 mm	Ø 14 mm





## PIASTRA DI COPERTURA

SATINATA, TONDA

COD. / ART.	DIMENSIONE	PER TUBO
PC680	Ø 90 mm	Ø 33,7 mm Ø 1"
PC681	Ø 90 mm	Ø 42,4 mm Ø 1" 1/4
PC682	Ø 90 mm	Ø 48,3 mm Ø 1" 1/2



SATINATA, TONDA

COD. / ART.	DIMENSIONE	PER TUBO
PC683	Ø 100 x 6 mm	Ø 33,7 mm Ø 1"
PC684	Ø 100 x 6 mm	Ø 42,4 mm Ø 1" 1/4
PC685	Ø 100 x 6 mm	Ø 48,3 mm Ø 1" 1/2



SATINATA, TONDA

COD. / ART.	DIMENSIONE	PER TUBO
PC686	Ø 105 mm	Ø 33,7 mm Ø 1"
PC687	Ø 105 mm	Ø 42,4 mm Ø 1" 1/4
PC688	Ø 105 mm	Ø 48,3 mm Ø 1" 1/2

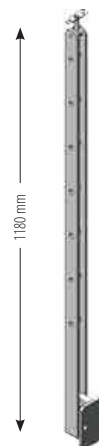


# MONTANTI

## MONTANTE A DOPPIO PIATTO

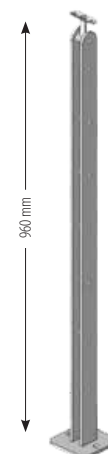
CON FORI FRESATI E PIASTRA DI ANCORAGGIO LATERALE PER RINGHIERA RETTILINEA

COD. / ART.	DESCRIZIONE	DIMENSIONE
<b>M967</b>	per 9 tondini Ø 10 mm	Piatto 40x6 mm
<b>M968</b>	per 9 tondini Ø 12 mm	Piatto 40x6 mm
<b>M969</b>	per 7 tondini Ø 10 mm	Piatto 40x6 mm
<b>M970</b>	per 7 tondini Ø 12 mm	Piatto 40x6 mm



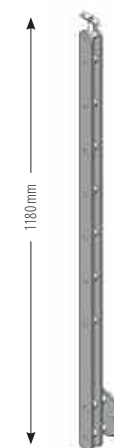
CON FORI FRESATI E PIASTRA DI ANCORAGGIO A PAVIMENTO PER RINGHIERA RETTILINEA

COD. / ART.	DESCRIZIONE	DIMENSIONE
<b>M971</b>	per 9 tondini Ø 10 mm	Piatto 40x6 mm
<b>M972</b>	per 9 tondini Ø 12 mm	Piatto 40x6 mm
<b>M973</b>	per 7 tondini Ø 10 mm	Piatto 40x6 mm
<b>M974</b>	per 7 tondini Ø 12 mm	Piatto 40x6 mm



CON SUPPORTI PER TONDINO SNODABILI E PIASTRA DI ANCORAGGIO LATERALE

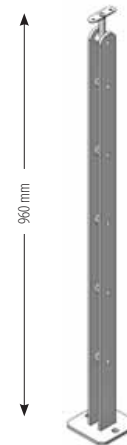
COD. / ART.	DESCRIZIONE	DIMENSIONE
<b>M975</b>	per 9 tondini Ø 10 mm	Piatto 40x6 mm
<b>M976</b>	per 9 tondini Ø 12 mm	Piatto 40x6 mm
<b>M977</b>	per 7 tondini Ø 10 mm	Piatto 40x6 mm
<b>M978</b>	per 7 tondini Ø 12 mm	Piatto 40x6 mm
<b>M979</b>	per 5 tondini Ø 10 mm	Piatto 40x6 mm
<b>M980</b>	per 5 tondini Ø 12 mm	Piatto 40x6 mm



## MONTANTE A DOPPIO PIATTO

CON SUPPORTI PER TONDINO, SNODABILI E PIASTRA DI ANCORAGGIO A PAVIMENTO

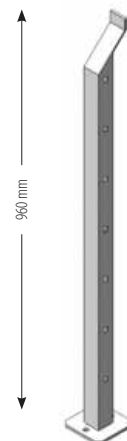
COD. / ART.	DESCRIZIONE	DIMENSIONE
M981	per 9 tondini Ø 10 mm	Piatto 40x6 mm
M982	per 9 tondini Ø 12 mm	Piatto 40x6 mm
M983	per 7 tondini Ø 10 mm	Piatto 40x6 mm
M984	per 7 tondini Ø 12 mm	Piatto 40x6 mm
M985	per 5 tondini Ø 10 mm	Piatto 40x6 mm
M986	per 5 tondini Ø 12 mm	Piatto 40x6 mm



## MONTANTE A SEZIONE QUADRATA

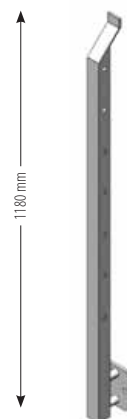
SATINATO CON PIASTRA DI ANCORAGGIO A PAVIMENTO PER RINGHIERA RETTILINEA

COD. / ART.	DESCRIZIONE	DIMENSIONE
M987	per 9 tondini Ø 10 mm	Profilo 40x40x2 mm
M988	per 9 tondini Ø 12 mm	Profilo 40x40x2 mm
M989	per 7 tondini Ø 10 mm	Profilo 40x40x2 mm
M990	per 7 tondini Ø 12 mm	Profilo 40x40x2 mm



SATINATO CON PIASTRA DI ANCORAGGIO LATERALE PER RINGHIERA RETTILINEA

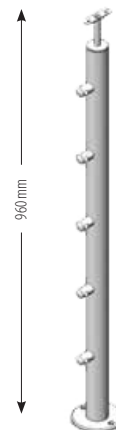
COD. / ART.	DESCRIZIONE	DIMENSIONE
M991	per 9 tondini Ø 10 mm	Profilo 40x40x2 mm
M992	per 9 tondini Ø 12 mm	Profilo 40x40x2 mm
M993	per 7 tondini Ø 10 mm	Profilo 40x40x2 mm
M994	per 7 tondini Ø 12 mm	Profilo 40x40x2 mm



## MONTANTE TONDO CON SUPPORTI LATERALI

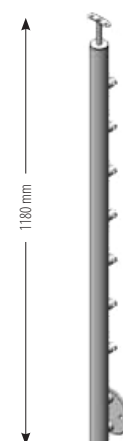
*SATINATO CON PIASTRA DI ANCORAGGIO A PAVIMENTO*

COD. / ART.	DESCRIZIONE	DIMENSIONE
M995	per 9 tondini Ø 10 mm	Tubo Ø 42,4x2 mm
M996	per 9 tondini Ø 12 mm	Tubo Ø 42,4x2 mm
M997	per 7 tondini Ø 10 mm	Tubo Ø 42,4x2 mm
M998	per 7 tondini Ø 12 mm	Tubo Ø 42,4x2 mm
M999	per 5 tondini Ø 10 mm	Tubo Ø 42,4x2 mm
M1000	per 5 tondini Ø 12 mm	Tubo Ø 42,4x2 mm



*SATINATO CON PIASTRA DI ANCORAGGIO LATERALE*

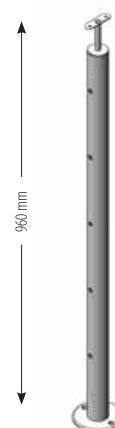
COD. / ART.	DESCRIZIONE	DIMENSIONE
M1001	per 9 tondini Ø 10 mm	Tubo Ø 42,4x2 mm
M1002	per 9 tondini Ø 12 mm	Tubo Ø 42,4x2 mm
M1003	per 7 tondini Ø 10 mm	Tubo Ø 42,4x2 mm
M1004	per 7 tondini Ø 12 mm	Tubo Ø 42,4x2 mm
M1005	per 5 tondini Ø 10 mm	Tubo Ø 42,4x2 mm
M1006	per 5 tondini Ø 12 mm	Tubo Ø 42,4x2 mm



## MONTANTE TONDO CON FORI PASSANTI

*SATINATO CON PIASTRA DI ANCORAGGIO A PAVIMENTO*

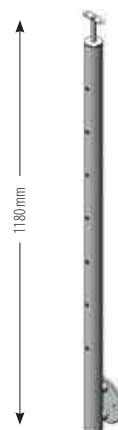
COD. / ART.	DESCRIZIONE	DIMENSIONE
M1007	per 9 tondini Ø 10 mm	Tubo Ø 42,4x2 mm
M1008	per 9 tondini Ø 12 mm	Tubo Ø 42,4x2 mm
M1009	per 7 tondini Ø 10 mm	Tubo Ø 42,4x2 mm
M1010	per 7 tondini Ø 12 mm	Tubo Ø 42,4x2 mm
M1011	per 5 tondini Ø 10 mm	Tubo Ø 42,4x2 mm
M1012	per 5 tondini Ø 12 mm	Tubo Ø 42,4x2 mm



## MONTANTE TONDO CON FORI PASSANTI

*SATINATO CON PIASTRA DI ANCORAGGIO LATERALE*

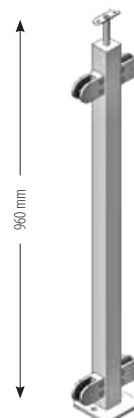
COD. / ART.	DESCRIZIONE	DIMENSIONE
<b>M 1 0 1 3</b>	per 9 tondini Ø 10 mm	Tubo Ø 42,4x2 mm
<b>M 1 0 1 4</b>	per 9 tondini Ø 12 mm	Tubo Ø 42,4x2 mm
<b>M 1 0 1 5</b>	per 7 tondini Ø 10 mm	Tubo Ø 42,4x2 mm
<b>M 1 0 1 6</b>	per 7 tondini Ø 12 mm	Tubo Ø 42,4x2 mm
<b>M 1 0 1 7</b>	per 5 tondini Ø 10 mm	Tubo Ø 42,4x2 mm
<b>M 1 0 1 8</b>	per 5 tondini Ø 12 mm	Tubo Ø 42,4x2 mm



## MONTANTE QUADRO CON SUPPORTI PER VETRO

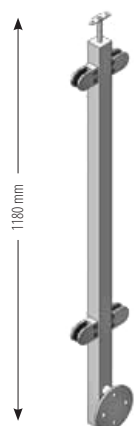
*SATINATO CON PIASTRA DI ANCORAGGIO A PAVIMENTO*

COD. / ART.	DIMENSIONE
<b>M 1 0 1 9</b>	40 x 40 x 2 x H.1000 mm



*SATINATO CON PIASTRA DI ANCORAGGIO LATERALE*

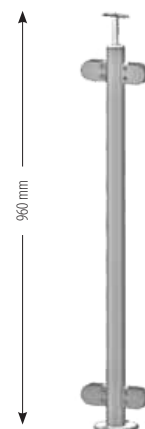
COD. / ART.	DIMENSIONE
<b>M 1 0 2 0</b>	40 x 40 x 2 mm



## MONTANTE TONDO CON SUPPORTI PER VETRO

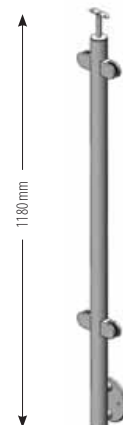
*SATINATO CON PIASTRA DI ANCORAGGIO A PAVIMENTO*

COD. / ART.	DIMENSIONE
<b>M 1 0 2 1</b>	Tubo Ø 42,4x2 mm



*SATINATO CON PIASTRA DI ANCORAGGIO LATERALE*

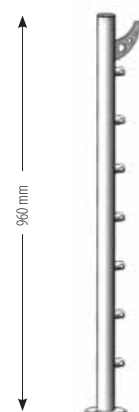
COD. / ART.	DIMENSIONE
<b>M 1 0 2 2</b>	Tubo Ø 42,4x2 mm



## MONTANTE TONDO CON SUPPORTI LATERALI

*SATINATO CON PIASTRA DI ANCORAGGIO A PAVIMENTO*

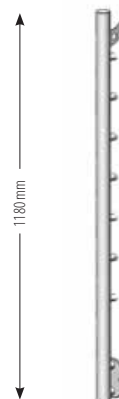
COD. / ART.	DESCRIZIONE	DIMENSIONE
<b>M 1 0 2 3</b>	per 9 tondini Ø 10 mm	Tubo Ø 42,4x2 mm
<b>M 1 0 2 4</b>	per 9 tondini Ø 12 mm	Tubo Ø 42,4x2 mm
<b>M 1 0 2 5</b>	per 7 tondini Ø 10 mm	Tubo Ø 42,4x2 mm
<b>M 1 0 2 6</b>	per 7 tondini Ø 12 mm	Tubo Ø 42,4x2 mm
<b>M 1 0 2 7</b>	per 5 tondini Ø 10 mm	Tubo Ø 42,4x2 mm
<b>M 1 0 2 8</b>	per 5 tondini Ø 12 mm	Tubo Ø 42,4x2 mm



## MONTANTE TONDO CON SUPPORTI LATERALI

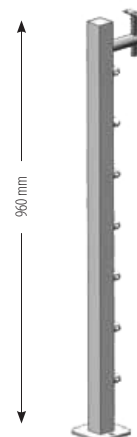
*SATINATO CON PIASTRA DI ANCORAGGIO LATERALE*

COD. / ART.	DESCRIZIONE	DIMENSIONE
M1029	per 9 tondini Ø 10 mm	Tubo Ø 42,4x2 mm
M1030	per 9 tondini Ø 12 mm	Tubo Ø 42,4x2 mm
M1031	per 7 tondini Ø 10 mm	Tubo Ø 42,4x2 mm
M1032	per 7 tondini Ø 12 mm	Tubo Ø 42,4x2 mm
M1033	per 5 tondini Ø 10 mm	Tubo Ø 42,4x2 mm
M1034	per 5 tondini Ø 12 mm	Tubo Ø 42,4x2 mm



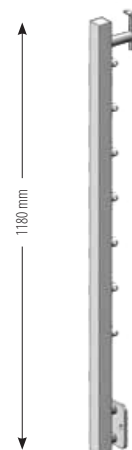
*PROFILO A SEZIONE QUADRATA SATINATO CON PIASTRA DI ANCORAGGIO A PAVIMENTO*

COD. / ART.	DESCRIZIONE	DIMENSIONE
M1035	per 9 tondini Ø 10 mm	40 x 40 x 2 mm
M1036	per 9 tondini Ø 12 mm	40 x 40 x 2 mm
M1037	per 7 tondini Ø 10 mm	40 x 40 x 2 mm
M1038	per 7 tondini Ø 12 mm	40 x 40 x 2 mm
M1039	per 5 tondini Ø 10 mm	40 x 40 x 2 mm
M1040	per 5 tondini Ø 12 mm	40 x 40 x 2 mm



*PROFILO A SEZIONE QUADRATA SATINATO CON PIASTRA DI ANCORAGGIO LATERALE*

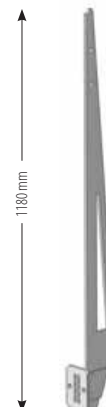
COD. / ART.	DESCRIZIONE	DIMENSIONE
M1041	per 9 tondini Ø 10 mm	40 x 40 x 2 mm
M1042	per 9 tondini Ø 12 mm	40 x 40 x 2 mm
M1043	per 7 tondini Ø 10 mm	40 x 40 x 2 mm
M1044	per 7 tondini Ø 12 mm	40 x 40 x 2 mm
M1045	per 5 tondini Ø 10 mm	40 x 40 x 2 mm
M1046	per 5 tondini Ø 12 mm	40 x 40 x 2 mm



## MONTANTE A PIATTO SINGOLO

*SATINATO CON PIASTRA DI ANCORAGGIO LATERALE*

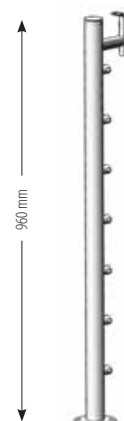
COD. / ART.	DIMENSIONE
M 1047	H. 1200 mm



## MONTANTE TONDO CON SUPPORTI LATERALI

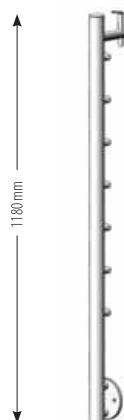
*SATINATO CON PIASTRA DI ANCORAGGIO A PAVIMENTO*

COD. / ART.	DESCRIZIONE	DIMENSIONE
M 1048	per 9 tondini Ø 10 mm	Tubo Ø 42,4x2 mm
M 1049	per 9 tondini Ø 12 mm	Tubo Ø 42,4x2 mm
M 1050	per 7 tondini Ø 10 mm	Tubo Ø 42,4x2 mm
M 1051	per 7 tondini Ø 12 mm	Tubo Ø 42,4x2 mm
M 1052	per 5 tondini Ø 10 mm	Tubo Ø 42,4x2 mm
M 1053	per 5 tondini Ø 12 mm	Tubo Ø 42,4x2 mm



*SATINATO CON PIASTRA DI ANCORAGGIO LATERALE*

COD. / ART.	DESCRIZIONE	DIMENSIONE
M 1054	per 9 tondini Ø 10 mm	Tubo Ø 42,4x2 mm
M 1055	per 9 tondini Ø 12 mm	Tubo Ø 42,4x2 mm
M 1056	per 7 tondini Ø 10 mm	Tubo Ø 42,4x2 mm
M 1057	per 7 tondini Ø 12 mm	Tubo Ø 42,4x2 mm
M 1058	per 5 tondini Ø 10 mm	Tubo Ø 42,4x2 mm
M 1059	per 5 tondini Ø 12 mm	Tubo Ø 42,4x2 mm





# PALETTI

## PALETTI

### *PALETTO*

COD. / ART.	DESCRIZIONE	DIMENSIONE
P 1270	Ø 12 mm	H = 1000 mm



### *PALETTO*

COD. / ART.	DESCRIZIONE	DIMENSIONE
P 1271	Ø 12 mm	H = 1000 mm



### *PALETTO*

COD. / ART.	DESCRIZIONE	DIMENSIONE
P 1272	Ø 12 mm	H = 1000 mm



# ACCESSORI PER PENSILINE

## ACCESSORI PER PENSILINE

### *TENDITORE CON BARRA TONDA*

COD. / ART.	TIRANTE	SPESSORE VETRO
SA1273	Ø 10 mm L = .....	12 ÷ 24 mm



### *TENDITORE CON FUNE*

COD. / ART.	TIRANTE	SPESSORE VETRO
SA1274	Ø 6 mm L = .....	12 ÷ 24 mm



### *FISSAGGIO AL MURO*

COD. / ART.	TIRANTE	SPESSORE VETRO
SA1275	Ø 100 mm	12 ÷ 24 mm



## ACCESSORI PER PENSILINE

### *STAFFA PORTAVETRO*

COD. / ART.	DIMENSIONE
<b>SA1276</b>	1100 x 150 mm



### *STAFFA PORTAVETRO*

COD. / ART.	DIMENSIONE
<b>SA1277</b>	1100 x 150 mm

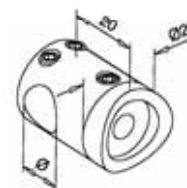


# SUPPORTI PER TONDINI

## SUPPORTO PER TONDINI

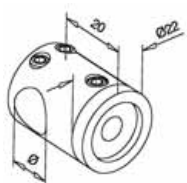
*ATTACCO PER TUBO, CON DOPPIA VITE A GRANO*

COD. / ART.	FORO PASSANTE	PER TUBO
ST1230	Ø 10,2 mm	Ø 33,7 Ø 1
ST1231	Ø 10,2 mm	Ø 42,4 Ø 1 1/4"
ST1232	Ø 12,2 mm	Ø 33,7 Ø 1
ST1233	Ø 12,2 mm	Ø 42,4 Ø 1 1/4"



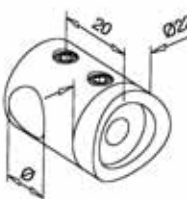
*ATTACCO DIRITTO, CON DOPPIA VITE A GRANO*

COD. / ART.	FORO PASSANTE
ST1234	Ø 10,2 mm
ST1235	Ø 12,2 mm



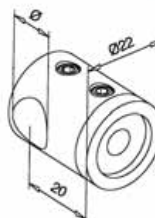
*ATTACCO PER TUBO, CON VITE A GRANO*

COD. / ART.	FORO PASSANTE	PER TUBO
ST1236	Ø 10,2 mm	Ø 33,7 Ø 1
ST1237	Ø 10,2 mm	Ø 42,4 Ø 1 1/4"
ST1238	Ø 12,2 mm	Ø 33,7 Ø 1
ST1239	Ø 12,2 mm	Ø 42,4 Ø 1 1/4"



*ATTACCO DIRITTO*

COD. / ART.	FORO PASSANTE
ST1240	Ø 10,2 mm
ST1241	Ø 12,2 mm



## SUPPORTO PER TONDINI

### ATTACCO PER TUBO, TERMINALE SINISTRO

COD. / ART.	FORO CIECO	PER TUBO
ST1242	Ø 12,2 mm	Ø 33,7 Ø 1
ST1243	Ø 12,2 mm	Ø 42,4 Ø 1 1/4"



### ATTACCO PER TUBO, TERMINALE DESTRO

COD. / ART.	FORO CIECO	PER TUBO
ST1244	Ø 12,2 mm	Ø 33,7 Ø 1
ST1245	Ø 12,2 mm	Ø 42,4 Ø 1 1/4"



### ATTACCO DIRITTO, TERMINALE SINISTRO

COD. / ART.	FORO CIECO
ST1246	Ø 12,2 mm



### ATTACCO DIRITTO, TERMINALE DESTRO

COD. / ART.	FORO CIECO
ST1247	Ø 12,2 mm



## SUPPORTO PER TONDINI

### ATTACCO DOPPIO

COD. / ART.	DESCRIZIONE
ST1248	Ø 10 mm D 12 mm
ST1249	Ø 12 mm D 12 mm
ST1250	Ø 12 mm D 14 mm



### ATTACCO PER TUBO

COD. / ART.	FORO	PER TUBO
ST1251	Ø 12,2 mm	Ø 33,7 Ø 1
ST1252	Ø 12,2 mm	Ø 42,4 Ø 1 1/4"
ST1253	Ø 12,2 mm	Ø 48,3 Ø 1 1/2"



### ATTACCO DIRITTO

COD. / ART.	FORO PASSANTE
ST1254	Ø 12,2 mm



### PER MONTANTE IN DOPPIO PIATTO

COD. / ART.	FORO
ST1255	Ø 10,2 mm
ST1256	Ø 12,2 mm



# SUPPORTI PER LAMIERA

## SUPPORTO PER LAMIERA

### *SUPPORTO PER LAMIERA CON ATTACCO PIATTO*

COD. / ART.	DESCRIZIONE
SL1257	lamiera 1,5 - 4 mm



### *SUPPORTO PER LAMIERA CON ATTACCO PER TUBO*

COD. / ART.	DESCRIZIONE	PER TUBO
SL1258	lamiera 1,5 - 4 mm	Ø 33,7 Ø 1
SL1258/B	lamiera 1,5 - 4 mm	Ø 42,4 Ø 1 1/4"



### *SUPPORTO PER LAMIERA CON ATTACCO PER TUBO*

COD. / ART.	FORO PASSANTE	PER TUBO
SL1259	Ø 18 mm	piatto
SL1260	Ø 18 mm	Ø 42,4 Ø 1 1/4"
SL1261	Ø 27 mm	piatto
SL1262	Ø 27 mm	Ø 42,4 Ø 1 1/4"



## TUBO SAGOMATO

*TUBO PER VETRO*

COD. / ART.	DESCRIZIONE	TUBO
TS1060	L=5000 mm	Ø 42,4x1,5 mm
TS1061	L=5000 mm	Ø 48,3x1,5 mm



## GUARNIZIONE PER TUBO

*GUARNIZIONE*

COD. / ART.	DESCRIZIONE	DESCRIZIONE	TUBO
GT1061	L=5000 mm	16 - 17,5 mm	Ø 42,4x1,5 mm
GT1062	L=5000 mm	20 - 21,5 mm	Ø 42,4x1,5 mm
GT1063	L=5000 mm	16 - 17,5 mm	Ø 48,3x1,5 mm
GT1064	L=5000 mm	20 - 21,5 mm	Ø 48,3x1,5 mm



## RACCORDO ORIZZONTALE

*90°*

COD. / ART.	DESCRIZIONE	TUBO
RO1065	H=30 mm	Ø 42,4x1,5 mm
RO1066	H=35 mm	Ø 48,3x1,5 mm





## RACCORDO VERTICALE

90°

COD. / ART.	DESCRIZIONE	TUBO
RV1067	H=30 mm	Ø 42,4x1,5 mm
RV1068	H=35 mm	Ø 48,3x1,5 mm



## RACCORDO PER TUBO

0°

COD. / ART.	TUBO
RT1069	Ø 42,4x1,5 mm
RT1070	Ø 48,3x1,5 mm



## TERMINALE

TESTA DIRITTA

COD. / ART.	TUBO
T1071	Ø 42,4x1,5 mm
T1072	Ø 48,3x1,5 mm

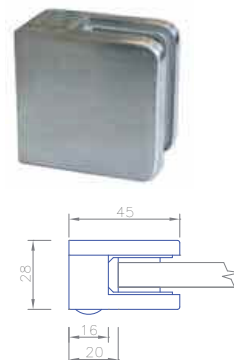


# SUPPORTI PER VETRO

## SUPPORTO PER VETRO MOD. 01

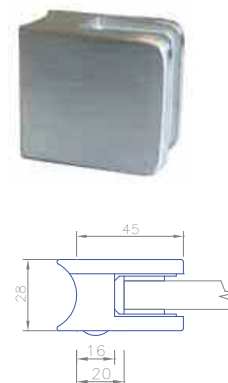
*ATTACCO DIRITTO, CON INSERTI IN GOMMA*

COD. / ART.	DIMENSIONE	SPESSORE VETRO
SV1073	45 x 45 mm	6,00 mm
SV1074	45 x 45 mm	6,76 mm
SV1075	45 x 45 mm	8,00 mm
SV1076	45 x 45 mm	8,76 mm
SV1077	45 x 45 mm	10,00 mm



*ATTACCO PER TUBO, CON INSERTI IN GOMMA*

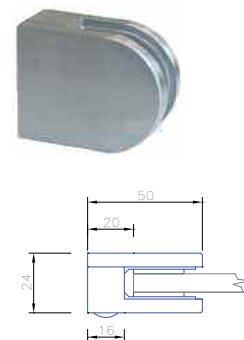
COD. / ART.	DIMENSIONE	PER TUBO	SPESSORE VETRO
SV1078	45 x 45 mm	Ø 42,4 Ø 1" 1/4	6,00 mm
SV1079	45 x 45 mm	Ø 42,4 Ø 1" 1/4	6,76 mm
SV1080	45 x 45 mm	Ø 42,4 Ø 1" 1/4	8,00 mm
SV1081	45 x 45 mm	Ø 42,4 Ø 1" 1/4	8,76 mm
SV1082	45 x 45 mm	Ø 42,4 Ø 1" 1/4	10,00 mm



## SUPPORTO PER VETRO MOD. 00

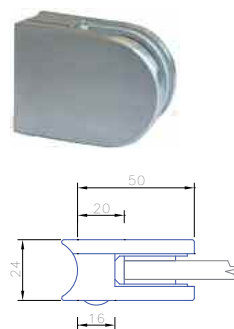
*ATTACCO DIRITTO, CON INSERTI IN GOMMA*

COD. / ART.	DIMENSIONE	SPESSORE VETRO
SV1083	50 x 40 mm	6,00 mm
SV1084	50 x 40 mm	6,76 mm
SV1085	50 x 40 mm	8,00 mm



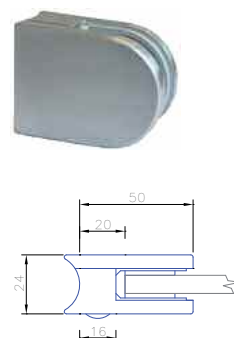
*ATTACCO PER TUBO, CON INSERTI IN GOMMA*

COD. / ART.	DIMENSIONE	PER TUBO	SPESSORE VETRO
<b>SV1086</b>	50 x 40 mm	Ø 33,7 Ø 1"	6,00 mm
<b>SV1087/B</b>	50 x 40 mm	Ø 33,7 Ø 1"	6,76 mm
<b>SV1087</b>	50 x 40 mm	Ø 33,7 Ø 1"	8,00 mm



*ATTACCO PER TUBO, CON INSERTI IN GOMMA*

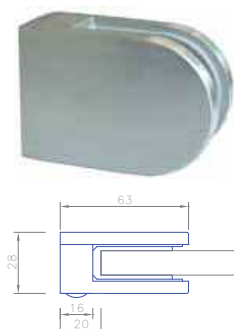
COD. / ART.	DIMENSIONE	PER TUBO	SPESSORE VETRO
<b>SV1088</b>	50 x 40 mm	Ø 42,4 Ø 1 1/4"	6,00 mm
<b>SV1089</b>	50 x 40 mm	Ø 42,4 Ø 1 1/4"	6,76 mm
<b>SV1090</b>	50 x 40 mm	Ø 42,4 Ø 1 1/4"	8,00 mm



## SUPPORTO PER VETRO MOD. 02

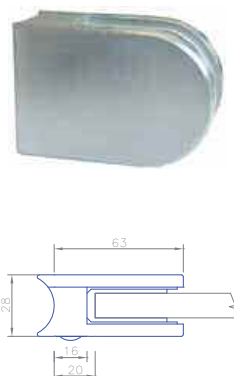
*ATTACCO DIRITTO, CON INSERTI IN GOMMA*

COD. / ART.	DIMENSIONE	SPESSORE VETRO
<b>SV1091</b>	63 x 45 mm	8,00 mm
<b>SV1092</b>	63 x 45 mm	8,76 mm
<b>SV1093</b>	63 x 45 mm	10,00 mm



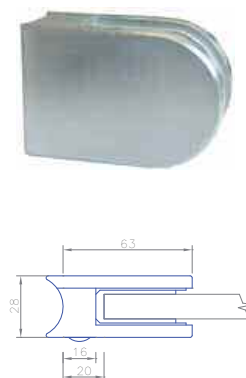
*ATTACCO PER TUBO, CON INSERTI IN GOMMA*

COD. / ART.	DIMENSIONE	PER TUBO	SPESSORE VETRO
<b>SV1094</b>	63 x 45 mm	Ø 42,4 Ø 1 1/4"	8,00 mm
<b>SV1095</b>	63 x 45 mm	Ø 42,4 Ø 1 1/4"	8,76 mm
<b>SV1096</b>	63 x 45 mm	Ø 42,4 Ø 1 1/4"	10,00 mm



*ATTACCO PER TUBO, CON INSERTI IN GOMMA*

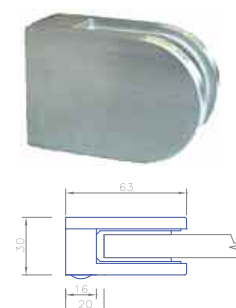
COD. / ART.	DIMENSIONE	PER TUBO	SPESSORE VETRO
SV1097	63 x 45 mm	Ø 48,3 Ø 1" 1/2	8,00 mm
SV1098	63 x 45 mm	Ø 48,3 Ø 1" 1/2	8,76 mm
SV1099	63 x 45 mm	Ø 48,3 Ø 1" 1/2	10,00 mm



## SUPPORTO PER VETRO MOD. 05

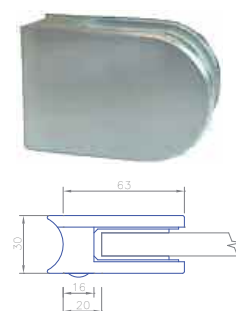
*ATTACCO DIRITTO, CON INSERTI IN GOMMA*

COD. / ART.	DIMENSIONE	SPESSORE VETRO
SV1100	63 x 45 mm	10,76 mm
SV1101	63 x 45 mm	12,00 mm
SV1102	63 x 45 mm	12,76 mm



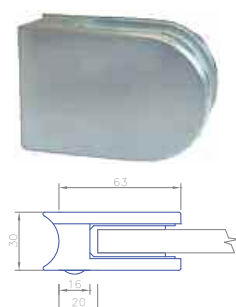
*ATTACCO PER TUBO, CON INSERTI IN GOMMA*

COD. / ART.	DIMENSIONE	PER TUBO	SPESSORE VETRO
SV1103	63 x 45 mm	Ø 42,4 Ø 1" 1/4	10,76 mm
SV1104	63 x 45 mm	Ø 42,4 Ø 1" 1/4	12,00 mm
SV1105	63 x 45 mm	Ø 42,4 Ø 1" 1/4	12,76 mm



*ATTACCO PER TUBO, CON INSERTI IN GOMMA*

COD. / ART.	DIMENSIONE	PER TUBO	SPESSORE VETRO
SV1106	63 x 45 mm	Ø 48,3 Ø 1" 1/2	10,76 mm
SV1107	63 x 45 mm	Ø 48,3 Ø 1" 1/2	12,00 mm
SV1108	63 x 45 mm	Ø 48,3 Ø 1" 1/2	12,76 mm



## SUPPORTO PER VETRO MOD. 04

ATTACCO DIRITTO, CON INSERTI IN GOMMA

COD. / ART.	DIMENSIONE	SPESSORE VETRO
SV11108	55 x 70 mm	12,00 mm
SV11109	55 x 70 mm	12,76 mm
SV11110	55 x 70 mm	13,52 mm
SV11111	55 x 70 mm	16,76 mm
SV11112	55 x 70 mm	17,52 mm



ATTACCO PER TUBO, CON INSERTI IN GOMMA

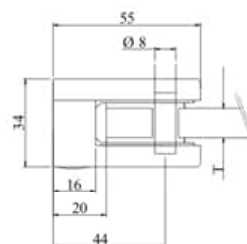
COD. / ART.	DIMENSIONE	PER TUBO	SPESSORE VETRO
SV11113	55 x 70 mm	Ø 48,3 Ø 1" 1/2	12,00 mm
SV11114	55 x 70 mm	Ø 48,3 Ø 1" 1/2	12,76 mm
SV11115	55 x 70 mm	Ø 48,3 Ø 1" 1/2	13,52 mm
SV11116	55 x 70 mm	Ø 48,3 Ø 1" 1/2	16,76 mm
SV11117	55 x 70 mm	Ø 48,3 Ø 1" 1/2	17,52 mm



## SUPPORTO PER VETRO MOD. 06

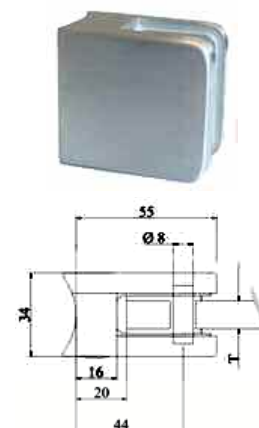
ATTACCO DIRITTO, CON INSERTI IN GOMMA

COD. / ART.	DIMENSIONE	SPESSORE VETRO
SV11118	55 x 55 mm	8,00 mm
SV11119	55 x 55 mm	8,76 mm
SV11120	55 x 55 mm	10,00 mm
SV11121	55 x 55 mm	10,76 mm
SV11122	55 x 55 mm	12,00 mm
SV11123	55 x 55 mm	12,76 mm



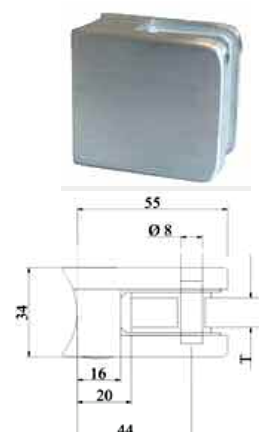
*ATTACCO PER TUBO, CON INSERTI IN GOMMA*

COD. / ART.	DIMENSIONE	PER TUBO	SPESSORE VETRO
SV1124	55 x 55 mm	Ø 42,4 Ø 1" 1/4	8,00 mm
SV1125	55 x 55 mm	Ø 42,4 Ø 1" 1/4	8,76 mm
SV1126	55 x 55 mm	Ø 42,4 Ø 1" 1/4	10,00 mm
SV1127	55 x 55 mm	Ø 42,4 Ø 1" 1/4	10,76 mm
SV1128	55 x 55 mm	Ø 42,4 Ø 1" 1/4	12,00 mm
SV1129	55 x 55 mm	Ø 42,4 Ø 1" 1/4	12,76 mm



*ATTACCO PER TUBO, CON INSERTI IN GOMMA*

COD. / ART.	DIMENSIONE	PER TUBO	SPESSORE VETRO
SV1130	55 x 55 mm	Ø 48,3 Ø 1" 1/2	8,00 mm
SV1131	55 x 55 mm	Ø 48,3 Ø 1" 1/2	8,76 mm
SV1132	55 x 55 mm	Ø 48,3 Ø 1" 1/2	10,00 mm
SV1133	55 x 55 mm	Ø 48,3 Ø 1" 1/2	10,76 mm
SV1134	55 x 55 mm	Ø 48,3 Ø 1" 1/2	12,00 mm
SV1135	55 x 55 mm	Ø 48,3 Ø 1" 1/2	12,76 mm



**GOMMINA PER SUPPORTO MOD. 01**

COD. / ART.	SPESSORE VETRO
G1136	6,00 mm
G1137	6,76 mm
G1138	8,00 mm
G1139	8,76 mm
G1140	10,00 mm



## GOMMINA PER SUPPORTO MOD. 00

COD. / ART.	SPESSORE VETRO
G 1141	6,00 mm
G 1142	6,76 mm
G 1143	8,00 mm



## GOMMINA PER SUPPORTO MOD. 02

COD. / ART.	SPESSORE VETRO
G 1144	8,00 mm
G 1145	8,76 mm
G 1146	10,00 mm



## GOMMINA PER SUPPORTO MOD. 05

COD. / ART.	SPESSORE VETRO
G 1147	10,76 mm
G 1148	12,00 mm
G 1149	12,76 mm



## GOMMINA PER SUPPORTO MOD. 04

COD. / ART.	SPESSORE VETRO
G 1150	12,00 mm
G 1151	12,76 mm
G 1152	13,52 mm
G 1153	16,76 mm
G 1154	17,52 mm



## GOMMINA PER SUPPORTO MOD. 06

COD. / ART.	SPESSORE VETRO
G 1155	8,00 mm
G 1156	8,76 mm
G 1157	10,00 mm
G 1158	10,76 mm
G 1159	12,00 mm
G 1160	12,76 mm



## SUPPORTI PER VETRO

### VITE FERMAVETRO CON TESTA CURVA

COD. / ART.	DIMENSIONE	PER TUBO
SV1161	Ø 30 mm	Ø 33,7 mm Ø 1"
SV1162	Ø 30 mm	Ø 42,4 mm Ø 1"1/4



### VITE FERMAVETRO CON TESTA PIATTA

COD. / ART.	DIMENSIONE
SV1163	Ø 30 mm





*VITE FERMAVETRO CON FORO PER TONDINO*

COD. / ART.	DIMENSIONE	TONDINO
<b>SV1164</b>	Ø 25 mm	Ø 16 mm



*FERMAVETRO A FILO*

COD. / ART.	DIMENSIONE	FILETTO
<b>SV1165</b>	Ø 32 mm	M 10



*VITE FERMAVETRO CON TESTA CURVA*

COD. / ART.	DIMENSIONE	PER TUBO
<b>SV1166</b>	Ø 50 mm	Ø 42,4 Ø 1" 1/4
<b>SV1167</b>	Ø 50 mm	Ø 48,3 Ø 1" 1/2



*VITE FERMAVETRO CON TESTA PIATTA*

COD. / ART.	DIMENSIONE
<b>SV1168</b>	Ø 50 mm



# FUNI & ACCESSORI

## FUNI & ACCESSORI

### FUNE

COD. / ART.	DESCRIZIONE	DIMENSIONE
F 1283	6 x 7 + SE AISI 316	Ø 4 mm
F 1284	6 x 7 + SE AISI 316	Ø 5 mm
F 1285	6 x 7 + SE AISI 316	Ø 6 mm
F 1286	6 x 7 + SE AISI 316	Ø 8 mm

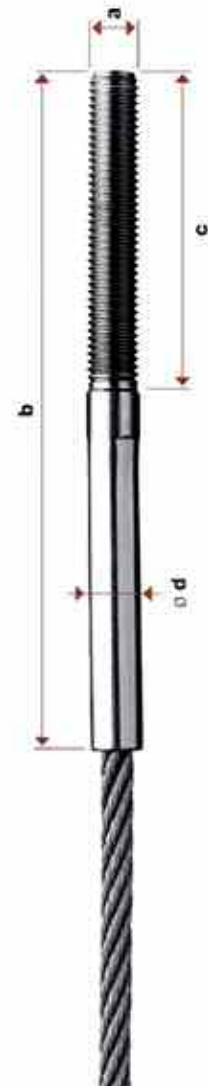


### TERMINALE CON FILETTO DESTRO NON PRESSATO

COD. / ART.	DESCRIZIONE	DIMENSIONE
F 1287	a = M6 AISI 316	Ø d = 7 mm • c = 30 mm • b = 75 mm
F 1288	a = M6 AISI 316	Ø d = 7 mm • c = 60 mm • b = 105 mm
F 1289	a = M8 AISI 316	Ø d = 8 mm • c = 30 mm • b = 80 mm
F 1290	a = M8 AISI 316	Ø d = 8 mm • c = 60 mm • b = 110 mm
F 1291	a = M10 AISI 316	Ø d = 10 mm • c = 30 mm • b = 90 mm
F 1292	a = M10 AISI 316	Ø d = 10 mm • c = 60 mm • b = 120 mm
F 1293	a = M12 AISI 316	Ø d = 13 mm • c = 80 mm • b = 170 mm
F 1294	a = M12 AISI 316	Ø d = 13 mm • c = 120 mm • b = 210 mm

### TERMINALE CON FILETTO SINISTRO NON PRESSATO

COD. / ART.	DESCRIZIONE	DIMENSIONE
F 1295	a = M6 AISI 316	Ø d = 7 mm • c = 30 mm • b = 75 mm
F 1296	a = M6 AISI 316	Ø d = 7 mm • c = 60 mm • b = 105 mm
F 1297	a = M8 AISI 316	Ø d = 8 mm • c = 30 mm • b = 80 mm
F 1298	a = M8 AISI 316	Ø d = 8 mm • c = 60 mm • b = 110 mm
F 1299	a = M10 AISI 316	Ø d = 10 mm • c = 30 mm • b = 90 mm
F 1300	a = M10 AISI 316	Ø d = 10 mm • c = 60 mm • b = 120 mm
F 1301	a = M12 AISI 316	Ø d = 13 mm • c = 80 mm • b = 170 mm
F 1302	a = M12 AISI 316	Ø d = 13 mm • c = 120 mm • b = 210 mm



*TERMINALE CON FILETTO DESTRO NON PRESSATO*

COD. / ART.	DESCRIZIONE	DIMENSIONE
F 1303	a = M6 AISI 316	$\emptyset d = 8 \text{ mm} \cdot c = 20 \text{ mm} \cdot b = 65 \text{ mm}$
F 1304	a = M6 AISI 316	$\emptyset d = 8 \text{ mm} \cdot c = 35 \text{ mm} \cdot b = 90 \text{ mm}$
F 1305	a = M6 AISI 316	$\emptyset d = 8 \text{ mm} \cdot c = 20 \text{ mm} \cdot b = 70 \text{ mm}$
F 1306	a = M8 AISI 316	$\emptyset d = 8 \text{ mm} \cdot c = 35 \text{ mm} \cdot b = 100 \text{ mm}$
F 1307	a = M8 AISI 316	$\emptyset d = 10 \text{ mm} \cdot c = 25 \text{ mm} \cdot b = 90 \text{ mm}$
F 1308	a = M8 AISI 316	$\emptyset d = 10 \text{ mm} \cdot c = 50 \text{ mm} \cdot b = 120 \text{ mm}$
F 1309	a = M10 AISI 316	$\emptyset d = 13 \text{ mm} \cdot c = 60 \text{ mm} \cdot b = 180 \text{ mm}$

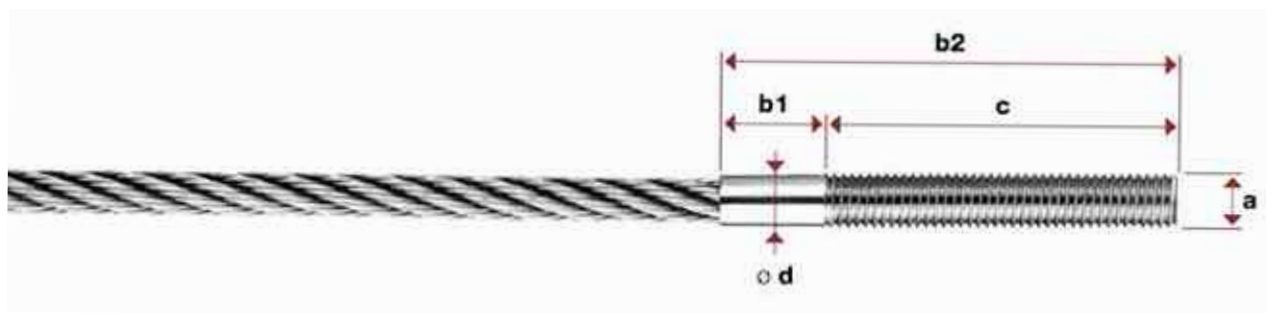


*TERMINALE CON FILETTO SINISTRO NON PRESSATO*

COD. / ART.	DESCRIZIONE	DIMENSIONE
F 1310	a = M6 AISI 316	$\emptyset d = 8 \text{ mm} \cdot c = 20 \text{ mm} \cdot b = 65 \text{ mm}$
F 1311	a = M6 AISI 316	$\emptyset d = 8 \text{ mm} \cdot c = 35 \text{ mm} \cdot b = 90 \text{ mm}$
F 1312	a = M6 AISI 316	$\emptyset d = 8 \text{ mm} \cdot c = 20 \text{ mm} \cdot b = 70 \text{ mm}$
F 1313	a = M8 AISI 316	$\emptyset d = 8 \text{ mm} \cdot c = 35 \text{ mm} \cdot b = 100 \text{ mm}$
F 1314	a = M8 AISI 316	$\emptyset d = 10 \text{ mm} \cdot c = 25 \text{ mm} \cdot b = 90 \text{ mm}$
F 1315	a = M8 AISI 316	$\emptyset d = 10 \text{ mm} \cdot c = 50 \text{ mm} \cdot b = 120 \text{ mm}$
F 1316	a = M10 AISI 316	$\emptyset d = 13 \text{ mm} \cdot c = 60 \text{ mm} \cdot b = 180 \text{ mm}$

*TERMINALE VISSLINE CON FILETTO DESTRO PRESSATO*

COD. / ART.	DESCRIZIONE	DIMENSIONE
<b>F 1317</b>	a = M5 AISI 316	b1 = 12 mm • b2 = 42 mm • c = 30 mm • d = 4,45 mm
<b>F 1318</b>	a = M5 AISI 316	b1 = 12 mm • b2 = 62 mm • c = 50 mm • d = 4,45 mm
<b>F 1319</b>	a = M6 AISI 316	b1 = 12 mm • b2 = 42 mm • c = 30 mm • d = 5,3 mm
<b>F 1320</b>	a = M6 AISI 316	b1 = 12 mm • b2 = 62 mm • c = 50 mm • d = 5,3 mm
<b>F 1321</b>	a = M8 AISI 316	b1 = 15 mm • b2 = 45 mm • c = 30 mm • d = 7,2 mm
<b>F 1322</b>	a = M8 AISI 316	b1 = 15 mm • b2 = 75 mm • c = 60 mm • d = 7,2 mm
<b>F 1323</b>	a = M10 AISI 316	b1 = 15 mm • b2 = 45 mm • c = 30 mm • d = 9,0 mm
<b>F 1324</b>	a = M10 AISI 316	b1 = 15 mm • b2 = 75 mm • c = 60 mm • d = 9 mm

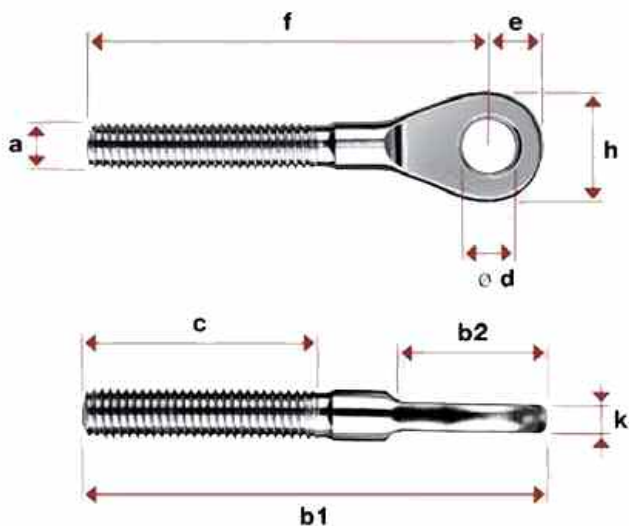


*TERMINALE VISSLINE CON FILETTO SINISTRO PRESSATO*

COD. / ART.	DESCRIZIONE	DIMENSIONE
<b>F 1325</b>	a = M5 AISI 316	b1 = 12 mm • b2 = 42 mm • c = 30 mm • d = 4,45 mm
<b>F 1326</b>	a = M5 AISI 316	b1 = 12 mm • b2 = 62 mm • c = 50 mm • d = 4,45 mm
<b>F 1327</b>	a = M6 AISI 316	b1 = 12 mm • b2 = 42 mm • c = 30 mm • d = 5,3 mm
<b>F 1328</b>	a = M6 AISI 316	b1 = 12 mm • b2 = 62 mm • c = 50 mm • d = 5,3 mm
<b>F 1329</b>	a = M8 AISI 316	b1 = 15 mm • b2 = 45 mm • c = 30 mm • d = 7,2 mm
<b>F 1330</b>	a = M8 AISI 316	b1 = 15 mm • b2 = 75 mm • c = 60 mm • d = 7,2 mm
<b>F 1331</b>	a = M10 AISI 316	b1 = 15 mm • b2 = 45 mm • c = 30 mm • d = 9,0 mm
<b>F 1332</b>	a = M10 AISI 316	b1 = 15 mm • b2 = 75 mm • c = 60 mm • d = 9 mm

*OCCHIELLO CON FILETTO DESTRO*

COD. / ART.	DESCRIZIONE	DIMENSIONE
<b>F 1333</b>	a = M5 AISI 316	b1 = 69 mm • b2 = 15 mm • c = 41 mm • d = 5,5 mm e = 6 mm • f = 62 mm • h = 712 mm • k = 3 mm
<b>F 1334</b>	a = M6 AISI 316	b1 = 68 mm • b2 = 16 mm • c = 47 mm • d = 6,5 mm e = 7 mm • f = 61 mm • h = 14 mm • k = 4 mm
<b>F 1335</b>	a = M8 AISI 316	b1 = 87 mm • b2 = 21 mm • c = 57 mm • d = 8,5 mm e = 9,5 mm • f = 77,5 mm • h = 17 mm • k = 5 mm
<b>F 1336</b>	a = M10 AISI 316	b1 = 101 mm • b2 = 29 mm • c = 63 mm • d = 10,5 mm e = 12 mm • f = 89 mm • h = 22 mm • k = 6 mm
<b>F 1337</b>	a = M12 AISI 316	b1 = 124 mm • b2 = 31 mm • c = 80 mm • d = 13 mm e = 14 mm • f = 110 mm • h = 24,5 mm • k = 8 mm

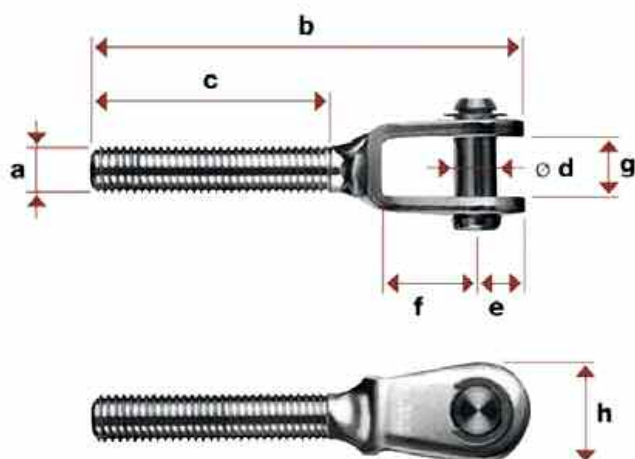


*OCCHIELLO CON FILETTO SINISTRO*

COD. / ART.	DESCRIZIONE	DIMENSIONE
<b>F 1338</b>	a = M5 AISI 316	b1 = 69 mm • b2 = 15 mm • c = 41 mm • d = 5,5 mm e = 6 mm • f = 62 mm • h = 712 mm • k = 3 mm
<b>F 1339</b>	a = M6 AISI 316	b1 = 68 mm • b2 = 16 mm • c = 47 mm • d = 6,5 mm e = 7 mm • f = 61 mm • h = 14 mm • k = 4 mm
<b>F 1340</b>	a = M8 AISI 316	b1 = 87 mm • b2 = 21 mm • c = 57 mm • d = 8,5 mm e = 9,5 mm • f = 77,5 mm • h = 17 mm • k = 5 mm
<b>F 1341</b>	a = M10 AISI 316	b1 = 101 mm • b2 = 29 mm • c = 63 mm • d = 10,5 mm e = 12 mm • f = 89 mm • h = 22 mm • k = 6 mm
<b>F 1342</b>	a = M12 AISI 316	b1 = 124 mm • b2 = 31 mm • c = 80 mm • d = 13 mm e = 14 mm • f = 110 mm • h = 24,5 mm • k = 8 mm

*TESTA A FORCELLA CON FILETTO DESTRO*

COD. / ART.	DESCRIZIONE	DIMENSIONE
<b>F 1343</b>	a = M5 AISI 316	b = 66 mm • c = 41 mm • d = 5 mm e = 6 mm • f = 12 mm • g = 7,5 mm • h = 12,5 mm
<b>F 1344</b>	a = M6 AISI 316	b = 73 mm • c = 47 mm • d = 5 mm e = 6 mm • f = 12 mm • g = 7,5 mm • h = 12,5 mm
<b>F 1345</b>	a = M8 AISI 316	b = 86 mm • c = 57 mm • d = 6 mm e = 7 mm • f = 13 mm • g = 10 mm • h = 14,5 mm
<b>F 1346</b>	a = M10 AISI 316	b = 98 mm • c = 63 mm • d = 8 mm e = 9 mm • f = 15 mm • g = 11 mm • h = 18 mm
<b>F 1347</b>	a = M12 AISI 316	b = 132 mm • c = 80 mm • d = 12 mm e = 14 mm • f = 25 mm • g = 14 mm • h = 26 mm

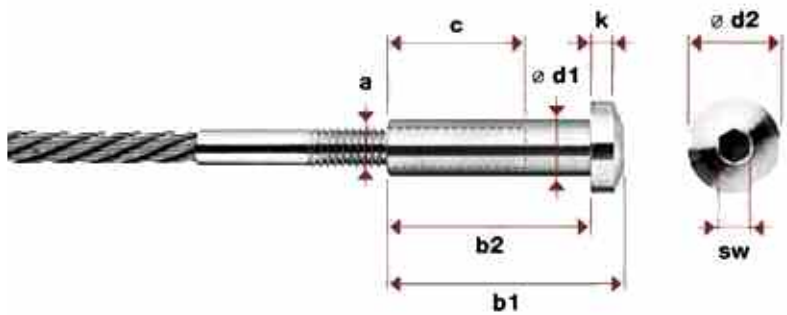


*TESTA A FORCELLA CON FILETTO SINISTRO*

COD. / ART.	DESCRIZIONE	DIMENSIONE
<b>F 1348</b>	a = M5 AISI 316	b = 66 mm • c = 41 mm • d = 5 mm e = 6 mm • f = 12 mm • g = 7,5 mm • h = 12,5 mm
<b>F 1349</b>	a = M6 AISI 316	b = 73 mm • c = 47 mm • d = 5 mm e = 6 mm • f = 12 mm • g = 7,5 mm • h = 12,5 mm
<b>F 1350</b>	a = M8 AISI 316	b = 86 mm • c = 57 mm • d = 6 mm e = 7 mm • f = 13 mm • g = 10 mm • h = 14,5 mm
<b>F 1351</b>	a = M10 AISI 316	b = 98 mm • c = 63 mm • d = 8 mm e = 9 mm • f = 15 mm • g = 11 mm • h = 18 mm
<b>F 1352</b>	a = M12 AISI 316	b = 132 mm • c = 80 mm • d = 12 mm e = 14 mm • f = 25 mm • g = 14 mm • h = 26 mm

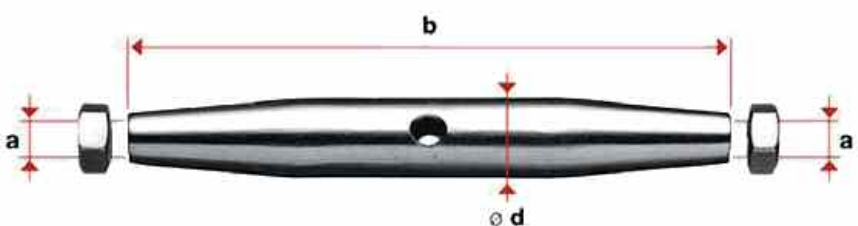
**BULLONE CON FILETTO INTERNO**

COD. / ART.	DESCRIZIONE	DIMENSIONE
F 1353	a = M5 AISI 316	b1 = 34 mm • b2 = 30 mm • c = 20 mm d1 = 7 mm • d2 = 12 mm • k = 3 mm • sw = 3 mm
F 1354	a = M6 AISI 316	b1 = 35 mm • b2 = 30 mm • c = 20 mm d1 = 8 mm • d2 = 14 mm • k = 3 mm • sw = 4 mm
F 1355	a = M8 AISI 316	b1 = 40 mm • b2 = 34 mm • c = 25 mm d1 = 10 mm • d2 = 16 mm • k = 4 mm • sw = 5 mm



**TENDITORE CON FILETTO INTERNO DESTRO E SINISTRO**

COD. / ART.	DESCRIZIONE	DIMENSIONE
F 1356	a = M5 AISI 316	b = 80 mm • d = 8 mm
F 1357	a = M6 AISI 316	b = 92 mm • d = 10 mm
F 1358	a = M8 AISI 316	b = 112 mm • d = 13,5 mm
F 1359	a = M10 AISI 316	b = 120 mm • d = 17,2 mm
F 1360	a = M12 AISI 316	b = 150 mm • d = 21,3 mm







## RIEPILOGO

INTRODUZIONE .....	pag. 3
CARATTERISTICHE PRESSIONI TUBI TONDI .....	pag. 5/6
SCHEDA TUBI SS .....	pag. 7
PROFILI PER SERRAMENTI .....	pag. 8
TOLLERANZE LAMINATI PIANI .....	pag. 9
RUGOSITÀ TONDI / CARICHI ROTTURA .....	pag. 10
VALORI NUMERICI TOLLERANZE TONDI .....	pag. 11
PROPRIETÀ FISICHE TONDI .....	pag. 12
PRONTUARIO PESI TUBI TONDI .....	pag. 13
PRONTUARIO PESI TUBI QUADRI .....	pag. 14
PRONTUARIO PESI PIATTI .....	pag. 15
PRONTUARIO PESI LAMIERE .....	pag. 16
PRONTUARIO PESI TONDI .....	pag. 17
PRONTUARIO PESI QUADRI/ANGOLARI .....	pag. 18
PRONTUARIO PESI TUBI RETTANGOLARI .....	pag. 19
TABELLA INDICATIVA DEI PIÙ COMUNI ACCIAI INOSSIDABILI .....	pag. 20
RACCORDERIA FLANGE UNI-EN .....	pag. 21/24
CURVE A SALDARE DA TUBO EU/ TEE A SALDARE .....	pag. 25
REGGITUBO ECONOMICO / BARRE FILETTATE / FONDELLI BOMBATI SALDARE .....	pag. 26
RIDUZIONI CONCENTRICHE / FLANGE ALLUMINIO .....	pag. 27
CARTELLE .....	pag. 28
TRONCHETTI / MANICOTTI .....	pag. 29
RIDUZIONI M-F GAS / MANICOTTI RIDOTTI / NIPPLES ESAGONALI / PORTAGOMMA MASCHIO .....	pag. 30
TAPPI MASCHIO GAS / TAPPI FEMMINA / GOMITI F-F / TEE FIL F- F-F / BOCCHETTONI F-F / BOCCHETTONI M-F .....	pag. 31
CONTRODADI GAS / NIPPLES SEMPLICI / NIPPLES RIDOTTI .....	pag. 32
RACCORDERIA MICROFUSA / VALVOLA SFERA F-F / GOMITO M-F / GOMITO F-F / TEE F-F-F BOCCHETTONI F-F / BOCCHETTONI M-F / RIDUZIONE M-F .....	pag. 33
NIPPLES ESAGONALI / NIPPLES ESAGONALI RIDOTTI .....	pag. 34
TAPPI F / TAPPI M / CROCI / PORTAGOMMA M / MANICOTTI .....	pag. 35
RACCORDERIA ALIMENTARE DIN / RACCORDO COMPLETO MANDR. / RACCORDO COMPLETO SALD. ....	pag. 36
MASCHIO SALD. / MANDR. FEMMINA SALD. / MANDR. ....	pag. 37
GIRELLA CIECA / GIRELLA / GUARN. GIRELLA CIECA / GUARNIZIONE GOMMA / VETRO SPECOLA PIANA .....	pag. 38
CURVA ALIMENTARE LUCIDA / CURVA SALDARE LUCIDA / RIDUZ. CONC. MANDR. LUCIDA TEE MANDR. LUCIDO .....	pag. 39
REGGITUBO CERNIERA / REGGITUBO SENZA CERNIERA / VALVOLA A FARFALLA .....	pag. 40
RACCORDERIA ENOLOGICA GAROLLA / MORSETTO GAROLLA / GUARNIZIONE CARTA / GUARNIZIONE GOMMA .....	pag. 41
VALVOLE A SFERA ALIMENTARI .....	pag. 42

ACCESSORI VARI GAR. / GRUPPI PORTALIVELLO / ASSAGGIA VINO /	
REGOLATORI LIVELLO / VALVOLE SFIATO / VALVOLE NON RITORNO / SFERE GALLEGGIANTI /	
VALVOLE NON RITORNO MASSELLO .....	pag. 43
CHIUSINI / PORTELLA OVALE / SFERE LAVAGGIO .....	pag. 44
VALVOLE SFERE ALIMENTARI .....	pag. 45
CHIUSURE / CERNIERE .....	pag. 46/47
FISCIE / CHIUSURE A LUCCHETTO / CHIUSURE TAVELLINO .....	pag. 48
CHIAVE / CATENE .....	pag. 49
LUCCHETTI / CHIUSURE A LEVA .....	pag. 50
CHIUSURE A LEVA / CATENACCI .....	pag. 51
RACCORDERIA SATINATA / CURVE .....	pag. 52/54
MANIGLIONI PER PORTE / DISTANZIATORE .....	pag. 55
RACCORDI SP. ARROTONDATO / SP. VIVO .....	pag. 56
TERMINALE CURVO - RACC. A "T" / RACC. A DOPPIA "Y" / GIUNZIONE SNODATA .....	pag. 57
RACCORDO L 35° / ATTACCO MURO / ATT. SNOD. / RACC. PER TUBO .....	pag. 58
ADATTATORE MURO / RACC. TUBO / RACC. MONTANTE CORRIMANO / RACC. SNOD. TONDINO .....	pag. 59
COLLA PER ACCIAIO .....	pag. 60
TERMINALI / TAPPI TUBO .....	pag. 61/63
SOSTEGNO CORRIMANO .....	pag. 64
PIASTRA SOSTEGNO / PERNO SOSTEGNO .....	pag. 65
PERNO FISSO / PIASTRA COLLEGAMENTO .....	pag. 66
PIASTRA COLLEGAMENTO / SOSTEGNO CORRIMANO .....	pag. 67/69
SOSTEGNO PER TUBO .....	pag. 70
SOSTEGNO CORRIMANO .....	pag. 71/73
PIASTRE FISSAGGIO / PIASTRE ANCORAGGIO LATERALE .....	pag. 74/75
PIASTRE ANCORAGGIO / DISTANZIATORI .....	pag. 76
PIATTO IN PERNO TUBO / PIASTRA ANCORAGGIO .....	pag. 77/78
ELEMENTI ANCORAGGIO PAVIMENTO .....	pag. 79
ELEMENTI ANCORAGGIO PAVIMENTO / PIASTRA COPERTURA .....	pag. 80/81
MONTANTI .....	pag. 82/88
PALETTI .....	pag. 89
ACCESSORI PENSILINE .....	pag. 90/91
SUPPORTI TONDINI .....	pag. 92/94
SUPPORTI LAMIERA .....	pag. 95
TUBO SAGOMATO / GUARNIZIONE TUBO / RACCORDO ORIZZONTALE .....	pag. 96
RACCORDO VERTICALE / RACCORDO PER TUBO / TERMINALE .....	pag. 97
SUPPORTI PER VETRO .....	pag. 98/101
SUPPORTI PER VETRO / GOMMINA PER SUPPORTO .....	pag. 102/103
GOMMINA PER SUPPORTO / SUPPORTI VITE FERMAVETRO .....	pag. 104/105
FUNI E ACCESSORE .....	pag. 106/111



